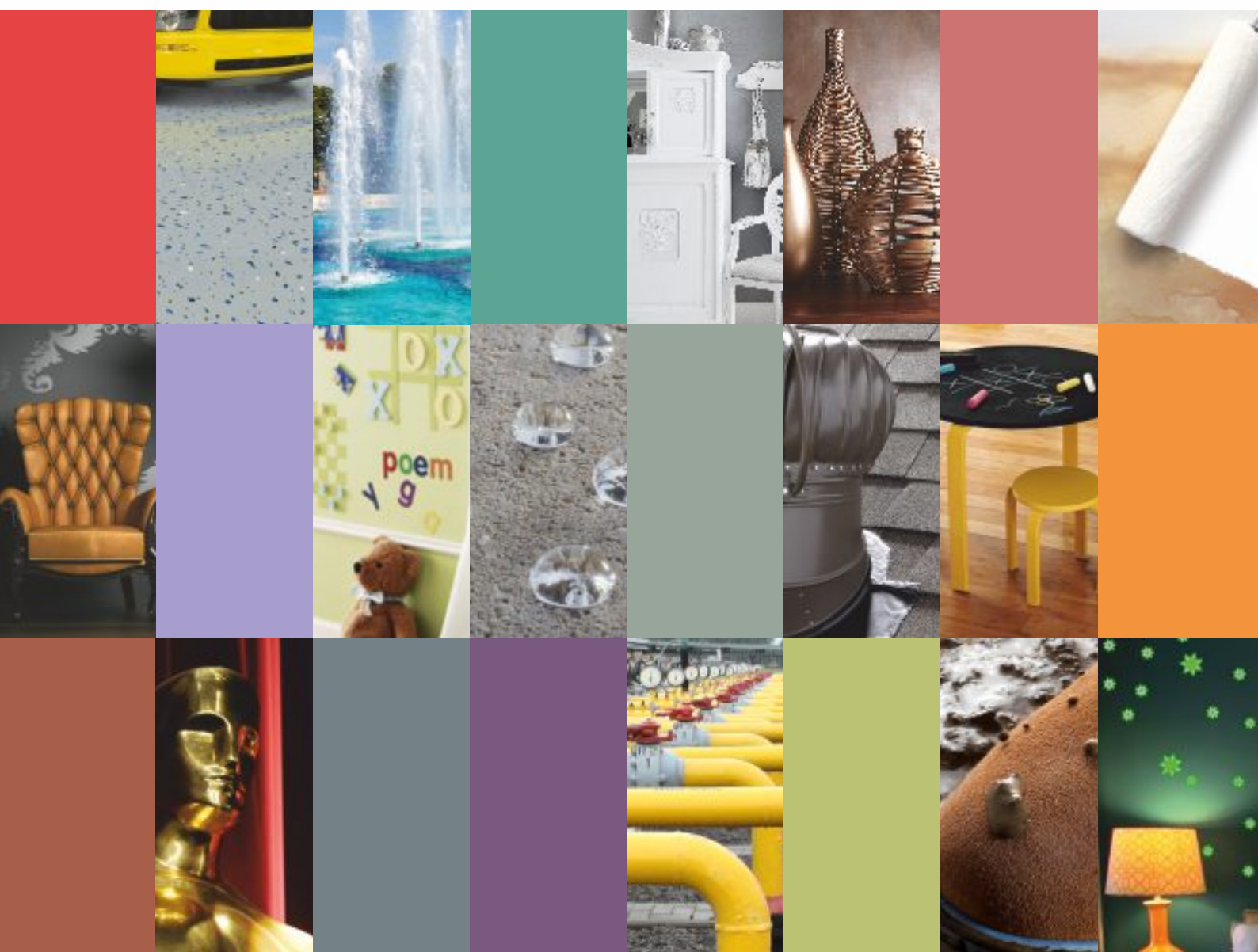


# RUST-OLEUM BRANDS



# Katalog produktów



## SPIS TREŚCI

|   |    |
|---|----|
| Farby podkładowe                        | 3  |
| Farby dekoracyjne                       | 5  |
| Spraye dekoracyjne                      | 10 |
| Produkty antypoślizgowe                 | 14 |
| Produkty uszczelniające                 | 15 |
| Farby antypleśniowe i przeciwgrzybiczne | 17 |
| Produkty hydrofobowe                    | 19 |
| Produkty do usuwania tapet              | 21 |
| Produkty antykorozyjne                  | 22 |
| Farby do betonu RockSolid               | 23 |
| Farby do betonu EpoxyShield             | 27 |
| Przemysłowe farby do barwienia          | 29 |
| Produkty pozostałe                      | 33 |

## FARBY PODKŁADOWE



Dostępne pojemności:

0,96l 3,78l

### Podkład na wszystkie plamy na bazie SZELAKU B-I-N Advanced Shellac

B-I-N Advanced to podkład na bazie syntetycznego szelaku kryjący najcięższe plamy i zapachy. Łączy w sobie właściwości oryginalnego BIN SHELLAC w formule wodnej. Doskonale nadaje się na seki, tłuste plamy po kablach, nikotynie, kryje zniszczenia po pożarze i powodzi. Nadaje się pod wszystkie rodzaje farb nawierzchniowych.

- ✓ Do stosowania wewnątrz, punktowo na zewnątrz.
- ✓ Wysoka przyczepność do śliskich powierzchni np. szkło, kafelki.
- ✓ Szybkoschnący, suchy na dotyk po 25 min.
- ✓ Wyrównujący i uszczelniający – idealny pod tapety.
- ✓ Bardzo wydajny 14,5 m<sup>2</sup>/l.
- ✓ Idealnie kryje oraz blokuje wszystkie zapachy.
- ✓ Lekki zapach umożliwia pracę w zamkniętych pomieszczeniach.

### Uniwersalny grunt akrylowy Bulls Eye 1-2-3

Bulls Eye 1-2-3 to doskonale kryjący grunt akrylowy o właściwościach farby nawierzchniowej. Ma lekki zapach, jest łatwy w nakładaniu i posiada znakomitą rozlewność. Oddychająca formuła akrylowa jest odporna na powstawanie pęcherzy i łuszczenie się.

- ✓ Do zastosowań wewnątrz i na zewnątrz.
- ✓ Wysoka przyczepność do wszystkich powierzchni bez szlifowania.
- ✓ Właściwości antypleśniowe i przeciwgrzybiczne.
- ✓ Uszczelnia i wiąże porowate, pyłące podłoże.
- ✓ Kryje ciężkie plamy, graffiti, tłuszcz.
- ✓ Szybkoschnący – 30 min.
- ✓ Bardzo wydajny około 13 m<sup>2</sup>/l.
- ✓ Do stosowania na metal – posiada właściwości inhibitora korozji.
- ✓ Wyrównujący i bardzo elastyczny.
- ✓ Do stosowania także na podłoża o wysokim pH <12,5.



Dostępne pojemności:

0,96l 3,78l 18,9l



Dostępne pojemności:

0,96l 3,78l

### Ekologiczna farba gruntująca Smart Prime

Smart Prime jest gruntem najnowszej generacji na bazie wody, który łączy w sobie moc krycia plam z wygodą szybkiego schnięcia. Charakteryzuje się nadzwyczajną rozlewnością oraz wydajnością do 13,5 m<sup>2</sup>/l.

- ✓ Do zastosowania wewnątrz i na zewnątrz.
- ✓ Jakość farb olejnych w zaawansowanej formule wodnej.
- ✓ Wysoka przyczepność do wszystkich powierzchni: szkło, aluminium, ocynk.
- ✓ Właściwości antypleśniowe i antygrzybiczne.
- ✓ Świetne właściwości krycia plam min graffiti, tłuszcz, plamy rdzy.
- ✓ Wiąże porowate i kredujące podłoża.
- ✓ Szybkoschnący, pyłosuchość po 30 min.
- ✓ W pełni ekologiczny (zgodny z LEED), pakowany w biodegradowalne puszkę.
- ✓ LZO=0g/l.



## Podkład uszczelniający Bulls Eye 1-2-3 Spray

Bulls Eye 1-2-3 Spray to podkład uszczelniający do każdego rodzaju powierzchni. Kryje ciemne kolory, blokuje plamy po wodzie, nikotynie, graffiti itp. Uszczelnia porowate powierzchnie takie jak drewno, tynk i cegłę zapewniając lepszą wydajność warstw nawierzchniowych. Doskonali na powierzchni o wysokim pH takie jak beton i materiały spoinowe.

- ✓ Do zastosowań wewnątrz i na zewnątrz.
- ✓ Wysoka przyczepność do wszystkich powierzchni np. szkło, kafelki, graffiti itp.
- ✓ Właściwości antypleśniowe i antykorozyjne.
- ✓ Uszczelnia i wiąże porowate i pyłące podłoże.
- ✓ Kryje ciężkie plamy, graffiti, tłuszcz.
- ✓ Szybkoschnący – schnie w kilka minut.
- ✓ Podkład pod wszystkie rodzaje farb nawierzchniowych.



Dostępne pojemności:

385ml



Dostępne pojemności:

385ml



## Farba sufitowa na poprawki i plamy Covers Up Spray

Covers Up to farba nawierzchniowa i grunt w jednym posiadająca pionowy aplikator ułatwiający pracę. Znakomicie kryje plamy i doskonale nadaje się do punktowych poprawek na suficie. Produkt wykorzystuje technologię krycia plam firmy Zinsser.

- ✓ Pionowy aerozol idealnie nadający się do projektów na sufitach.
- ✓ Doskonali do szybkiego zakrycia plam po wodzie.
- ✓ Matowe, białe wykończenie pasujące kolorem do większości farb sufitowych.
- ✓ Kryje bez późniejszego żółknięcia.
- ✓ Lekki zapach – do różnorodnych zastosowań wewnętrznych.
- ✓ Do stosowania pod lub na farby lateksowe oraz olejne.



## Podkład na plamy na bazie szelaku B-I-N Shellac Spray

Oryginalna formuła na bazie szelaku, która blokuje każdy zapach oraz uniemożliwia przenikanie wszystkich plam na warstwę farby nawierzchniowej. Gruntuje, uszczelnia i wyrównuje malowane powierzchnie. Nie ma lepszego produktu na stałe pokrycie plam i zapachów.

- ✓ Farba na szelaku o właściwościach gruntująco-uszczelniających.
- ✓ Do użytku wewnętrznego i punkтового zewnętrznego.
- ✓ Doskonala siła krycia wszystkich plam.
- ✓ Zatrzymuje zapach moczu zwierząt, spalenizny, stęchlizny itp.
- ✓ Bardzo dobra przyczepność do wszystkich powierzchni bez konieczności szlifowania.
- ✓ Szybkoschnąca formuła, kolejną warstwę możemy położyć już po 45 minutach.
- ✓ Nadaje się pod wszystkie rodzaje farb nawierzchniowych.



Dostępne pojemności:

385ml - spray, 473ml



## FARBY DEKORACYJNE



Dostępne pojemności:

0,96 l



### Bezbarwny epoksyd do blatów Parks Super Glaze

Rust-Oleum® Parks Super Glaze to ekstremalnie mocne, a zarazem nadające połysk wodoodporne wykończenie. Jedna warstwa przezroczystej warstwy 2 składnikowego epoksydu równa się 60 warstwom zwykłego lakieru. Idealny do zabezpieczania blatów kuchennych, barowych, stołów oraz elementów dekoracyjnych.

- ✓ Wytrzymała i wodoodporna formuła epoksydowa.
- ✓ Idealny do stołów, blatów w restauracjach, odnawiania mebli.
- ✓ Może być stosowany na praktycznie wszystkie wewnętrzne powierzchnie, także te ówczesznie malowane i bejcowane.
- ✓ Nie żółknie i nie bąbelkuje jak inne żywice epoksydowe.
- ✓ Samopoziomujący, łatwy w nakładaniu.
- ✓ Łagodny zapach umożliwia pracę wewnątrz pomieszczeń.

Dla lepszego zabezpieczenia przedmiotów osadzonych w Parks Super Glaze takich jak obrazy, tkaniny, monety, muszle, itp. zaleca się nałożenie dwóch warstw produktu.

### Farba do drzwi Stops Rust Door Paint

Farba Door Paint została stworzona, aby w łatwy i szybki sposób odnowić stare oraz zabezpieczyć antykorozyjnie nowe drzwi. Jednowarstwowa szybko schnąca formuła zapewnia doskonałą trwałość koloru oraz odporność na zarysowania. Jedna puszka wystarczy na jedną parę drzwi.

- ✓ Do stosowania wewnątrz i na zewnątrz.
- ✓ Satynowe wykończenie.
- ✓ Bezpośrednio na wszystkie powierzchnie poza ocynkiem (zalecany grunt).
- ✓ 7 gotowych kolorów oraz 4 bazy kolorystyczne.
- ✓ Posiada formułę antykorozyjną STOPS RUST.
- ✓ Czas schnięcia wynosi ok. 1–2 godziny.



Dostępne pojemności:

0,96l



Dostępne pojemności:

887ml



### Farba kredowa do mebli vintage Chalked Ultra Matte Paint

Rust-Oleum® Chalked Ultra Matte Paint tworzy ultra matowe wykończenie o doskonałej przyczepności i trwałym kolorze. Ożywia wygląd mebli i innych elementów dekoracyjnych zapewniając długo trwałą, elegancki efekt. Może zostać użyty w celu dekoracyjnego postarzenia mebli.

- ✓ Łatwa aplikacja.
- ✓ Wystarczy jedna warstwa farby.
- ✓ Tylko do użytku wewnętrznego.
- ✓ Po wyschnięciu tworzy aksamitnie gładką matową powierzchnię.
- ✓ Świetny do projektów w stylu vintage.
- ✓ 6 gotowych pastelowych kolorów

Dla lepszych rezultatów powierzchnie charakteryzujące się wysokim połyskiem delikatnie przetrzyj papierem ściernym. Zaleca się nałożenie od 1 do 3 warstw farby w 30 minutowych odstępach.

## Lakier ochronny do farb kredowych Chalked Protective Topcoat

Rust-Oleum® Chalked Protective Topcoat to cienka, bezbarwna powłoka nakładana na Farbę kredową Chalk Ultra Matte. Zapewnia dodatkową ochronę i trwałość uwydatniając kolor malowanej powierzchni.

- ✓ Łatwa aplikacja.
- ✓ Po wyschnięciu tworzy pół-matowe wykończenie.
- ✓ Wystarczy jedna warstwa.
- ✓ Do użytku wewnętrznego.

Dla lepszych rezultatów przetrzyj malowaną powierzchnię czystą szmatką. Pomiędzy nakładaniem kolejnych warstw należy odczekać dwie godziny.



Dostępne pojemności:

887ml



Dostępne pojemności:

857ml

## Farba kredowa do mebli baza do barwienia Chalked Ultra Matte Paint Tint Base

Rust-Oleum® farba kredowa tworzy matowe wykończenie o doskonałej przyczepności i pokryciu. Ożywia wygląd mebli i innych elementów dekoracyjnych zapewniając długotrwały, elegancki wygląd. Może zostać użyta w celu nadania elementom klasycznego wyglądu vintage.

- ✓ Doskonałe krycie powierzchni – wystarczy jedna warstwa.
- ✓ Dostępna w 2 bazach do barwienia (light, dark).
- ✓ Łatwa aplikacja.
- ✓ Do użytku wewnętrznego.
- ✓ Po wyschnięciu tworzy aksamitnie gładką powierzchnię.

Dla lepszej przyczepności, przetrzyj śliskie powierzchnie papierem ściernym. Zaleca się nałożenie 1-3 warstw w 30 min odstępach.



## Farba świecąca w ciemności Glow In The Dark

Rust-Oleum Glow In The Dark, to wodna farba akrylowa, która świeci w ciemności przez 2 godziny łagodnie oddając światło słoneczne. Może być nakładana na drewno, metal, gips, kamień lub nieszkliwioną ceramikę. Idealna do drobnych dekoracji na ścianach, drzwiach, meblach oraz włącznikach światła. Produkt łatwo zmywalny oraz odporny na szorowanie.

- ✓ Szybkoschnąca formuła – 45 min.
- ✓ Do użytku wewnętrznego.
- ✓ Świetny do dziecięcych pokoi oraz szkolnych projektów.

Dla lepszych rezultatów natóż farbę na jasną lub białą powierzchnię.



Dostępne pojemności:

207ml





Dostępne pojemności:

887ml



## Farba magnetyczna Magnetic Primer

Podkład magnetyczny Magnetic Primer pozwala na stworzenie tablicy przyciągającej magnes. Może być nakładany zarówno na ściany jak i drewno, metal, kamień, oraz nieszkliwioną ceramikę. Pozwala stworzyć zabawną i niespotykaną powierzchnię, na której można powiesić notatki, zdjęcia i wiele innych rzeczy. Nowa formuła farby magnetycznej zapewnia 3 razy mocniejsze przyciąganie magnesów. Można ją pokryć większością farb powierzchniowych, zalecane jest jednak użycie wodnych farb lateksowych lub akrylowych.

- ✓ Do użytku wewnętrznego.
- ✓ Idealna w połączeniu z farbą tablicową Chalkboard Rustoleum.
- ✓ Wydajność 3m<sup>2</sup> przy 3 zalecanych warstwach.

Zaleca się, aby przed użyciem bardzo dokładnie wymieszać farbę, gdyż ze względu na swoją wagę pigmenty żelazawe osadzają się na dnie puszki, tworząc gęstą zawiesinę. W przypadku złego wymieszania, farba może stracić swoje właściwości magnetyczne.

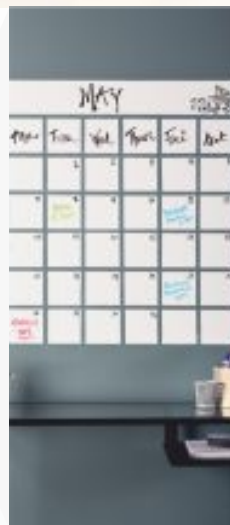


## Farba tablicowa suchościeralna biała Dry Erase White

Farba tablicowa Dry Erase nadaje gładkie i odporne wykończenie, które tworzy unikatową, białą powłokę, na której można pisać, a następnie z łatwością usuwać naniesione napisy/rysunki. Łatwo się nakłada, posiada bardzo słaby zapach przez co można ją spokojnie stosować wewnątrz pomieszczeń. Jest doskonała do malowania płyt kartonowo-gipsowych, drewna, kamienia, a nawet metalu.

- ✓ Nadaje się do biur, pokojów zabaw, pokojów dziecięcych, przedszkoli.
- ✓ Obydwa składniki doskonale się mieszają i są od razu gotowe do nakładania.
- ✓ Czas pracy na mieszance wynosi do 1 godz.
- ✓ Do zastosowania wewnątrz.
- ✓ Wydajność z jednego opakowania ok. 4,5 – 5m<sup>2</sup> przy dwóch warstwach.
- ✓ Do użytku z markerami suchościeralnymi.

Zastosuj farbę na gładkiej powierzchni i pozostaw do wyschnięcia na 3 dni.



Dostępne pojemności:

797ml



Dostępne pojemności:

473ml



## Farba tablicowa suchościeralna bezbarwna Dry Erase Clear

Dry Erase Clear tworzy bezbarwną, suchościeralną powłokę, którą można nakładać na dowolną farbę podkładową lub nawierzchniową. Pozwala na uzyskanie kolorowej powierzchni suchościeralnej zarówno na ścianie jak i elementach drewnianych oraz metalowych.

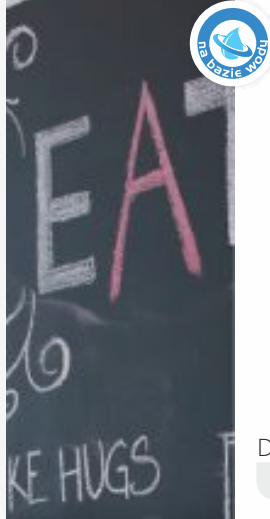
- ✓ Bezbarwne suchościeralne wykończenie.
- ✓ Jednowarstwowa aplikacja.
- ✓ Wydajność ok. 5 m<sup>2</sup> z opakowania.
- ✓ Delikatny zapach ułatwia korzystanie wewnątrz pomieszczeń.
- ✓ Maluje się na biało, schnie na bezbarwną powłokę.
- ✓ Czas utwardzania farby do użycia markerów wynosi 3 dni.

Użyj Dry Erase w przeciągu 90 min od zmieszania składników. Unikaj również poprawiania powierzchni już pomalowanej.

## Farba tablicowa baza do barwienia Chalkboard Tint Base

Uniwersalna farba tablicowa do barwienia (baza B), która zamienia powierzchnie w tablice kredowe. Jej wyjątkowość opiera się na ogromnym spectrum kolorystycznym oraz uniwersalności w barwieniu. Można ją nakładać na większość powierzchni bez dodatkowego podkładu takich jak: metal, drewno, kamień, tynk, szkło, beton, matowe płytki, surowa ceramika oraz płyty pilśniowe.

- ✓ Doskonale się ściera zarówno na sucho jak i na mokro.
- ✓ Lateksowa formuła gwarantuje łagodny zapach i łatwość w czyszczeniu.
- ✓ Idealna do renowacji starych stołów ping-pongowych, tablic szkolnych oraz mebli i drzwi.
- ✓ Czas schnięcia na dotyk 30 min., druga warstwa po 4 godzinach.
- ✓ Wydajność ok. 10 m<sup>2</sup> z puszk.
- ✓ Wygląda jak zwykła farba lateksowa – gdy efekt tablicy się znudzi, wystarczy zetrzeć na mokro kredowe napisy.



Dostępne pojemności:  
857ml



Dostępne pojemności:  
887ml



## Bezbarwna farba tablicowa Specjalty Clear Chalkboard

Farba tablicowa bezbarwna tworzy twardą powłokę, która zamienia wszystkie możliwe powierzchnie w tablice kredowe nie zmieniając koloru malowanej powierzchni. Jednowarstwowa, gęsta formuła maluje się na biało, schnie na bezbarwne matowe wykończenie.

- ✓ Doskonala do stosowania na ściany, drzwi, stoły, szafki i itp.
- ✓ Można stosować na różnych powierzchniach, w tym płyty gipsowo-kartonowe, drewno, beton i inne.
- ✓ Bezbarwna, gęsta, bardzo trwała powłoka.
- ✓ Zapewnia głębokie matowe wykończenie.
- ✓ Szybkoschnąca formuła zapewnia suchość na dotyk po 30 min.

Dla lepszych rezultatów unikaj nadmiernego nałożenia farby wałkiem oraz poprawiania już pomalowanej powierzchni.

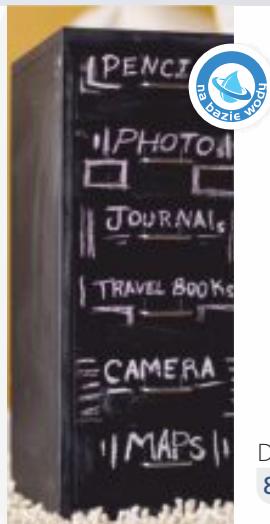


## Farba kredowa czarna Chalkboard Brush-on

Farba kredowa pozwala na uzyskanie efektu tablicy kredowej na dowolnej powierzchni bez szlifowania. Można ją nanosić na metal, drewno, płyty gipsowo-kartonowe, beton, ceramikę itp. Farba jest odporna na zarysowania dzięki zawartości piasku kwarcowego. Idealna do renowacji stołów ping-pongowych.

- ✓ Tylko do użytku wewnętrznego.
- ✓ Łatwozmywalna formuła, wystarczy woda z mydłem.
- ✓ Sucha na dotyk już po 30 min.
- ✓ Wydajność z puszk wynosi ok. 10m<sup>2</sup>.
- ✓ Pozwala na uzyskanie efektu głębokiej, matowej czerni.

Dla lepszych rezultatów pozostaw farbę do wyschnięcia przez 3 dni.



Dostępne pojemności:  
887ml





## Dekoracyjna farba metaliczna Metallic Accents

Rust-Oleum® Metallic Accents tworzy błyszczące, opalizujące wykończenie, które uwidatnia piękno koloru. Udoskonalona formuła farby umożliwi aplikację wałkiem ze względu na dodatek extenderu poprawiającego rozlewność, krycie oraz wydłużającego czas mokrej krawędzi. Doskonale sprawdzi się zarówno w większych jak i mniejszych projektach. Idealna do mebli oraz elementów dekoracyjnych.

- ✓ Eleganckie, metaliczne wykończenie do drzwi, ścian, mebli itp.
- ✓ Formuła zawierająca cząsteczki miki, które nadają efekt połysku.
- ✓ Na bazie wody, o łagodnym zapachu.
- ✓ Dostępna w 16 gotowych kolorach.
- ✓ Łatwa w czyszczeniu, odporna na zarysowania.
- ✓ Dostępna w mini opakowaniach 60 ml.
- ✓ Szybkoschnąca formuła – 30 min. sucha na dotyk.

Dostępne pojemności:

946ml 60ml



## Farba i grunt w jednym do sufitów Ceiling Paint And Primer In One

Farba i podkład do sufitów w jednym. Dzięki wyjątkowej technologii ułatwiającej pracę, farbę maluje się na różowo, schnie na biało. Już jedna warstwa zapewnia pożądane efekty. Zaawansowana formuła antypleśniowa chroni sufit przed wykwitami pleśni i grzyba, a unikatowa technologia krycia płam zapewnia gładkie białe wykończenie każdej malowanej powierzchni.

- ✓ Doskonałe krycie ciężkich plam np. po zalaniu.
- ✓ Różowa podczas aplikacji, zmienia kolor na biały gdy wyschnie.
- ✓ Łatwa w nakładaniu.
- ✓ Odporna na pleśń i grzyby.
- ✓ Wysycha w mniej niż godzinę.
- ✓ Posiada bardzo delikatny zapach oraz niską zawartość LZO < 30 g/l.



Dostępne pojemności:

3,78l



## SPRAYE DEKORACYJNE

### Farba świecąca w ciemności Max Glow In The Dark Max

Najnowsza odsłona farby świecącej w ciemności, która oddaje światło aż 4–8 godzin. Rezultat ten osiągniemy po naświetleniu powierzchni światłem naturalnym, bądź sztucznym. Farba może być nakładana m.in. na: drewno, metal, płytę kartonowo-gipsową, ceramikę, plastik. Przy użyciu farby na zewnątrz zaleca się okresowe jej odświeżanie ze względu na szkodliwe działanie promieniowania UV.

- ✓ Efekt świecenia dwa razy mocniejszy niż konkurencyjne produkty.
- ✓ Szybkoschnąca formuła, sucha na dotyk w 15 min.
- ✓ Świeci zielonym światłem.
- ✓ Doskonala do zastosowania wewnątrz jak i na zewnątrz.

Dla lepszych rezultatów farbę należy nanieść na jasną lub białą powierzchnię.



Dostępne pojemności:

296ml



Dostępne pojemności:

325ml



### Farba tablicowa czarna Chalkboard Black

Farba, która przekształca zwykłą powierzchnię w tablicę do pisania kredą. Charakteryzuje ją głęboka czerń wykończenia. Można ją stosować na metal, drewno, tworzywa sztuczne, płyty pilśniowe, szkło itp. Nie wyblęszcza się podczas użytkowania, nie traci swoich właściwości kredowych mimo wielokrotnego jej wycierania zarówno na mokro jak i na sucho.

- ✓ Do użytku wewnętrznego.
- ✓ Czas schnięcia na dotyk 20 min.
- ✓ Tablica gotowa do użytku po 24 godzinach.
- ✓ Do czyszczenia wystarczy woda z mydłem.

Dla lepszych rezultatów pozwól farbie wyschnąć przez 24 godziny, następnie całą powierzchnię pokryj kredą i zetrzyj na sucho.

### Farba dająca efekt lustra Mirror Effect

Farba nadająca szklanym powierzchniom wygląd lustra. Wystarczy nanieść warstwę produktu na wewnętrzną stronę szkła by uzyskać pożądany efekt. Produkt idealny do szklanych wazonów, ram, blatów, stołów, świeczników i innych elementów dekoracyjnych.

- ✓ Do użytku wewnętrznego.
- ✓ Szybkoschnąca formuła, sucha na dotyk w 5–10 min.
- ✓ Dla uzyskania pożądanego lustrzanego efektu należy nanieść ok. 5 cienkich warstw w krótkich odstępach czasowych.

Dla dodatkowej ochrony przed zadrapaniami zaleca się zastosowanie nawierzchniowo cienkiej warstwy 2X Ultra Cover Matte Clear – matowego sprayu ochronnego.



Dostępne pojemności:

177ml





## Farby w sprayu podkład i grunt w jednym Linia Universal

Linia produktów w sprayu Universal stworzona została dla najbardziej wymagających klientów. Farba nawierzchniowa i podkład w jednym, zapewnia idealne krycie, trwałość, odporność i przyczepność do każdego podłoża. Specjalnie opatentowana technologia natrysku pozwala na malowanie pod każdym kątem bez uczucia zmęczonej ręki. Zapewnia najwyższy komfort pracy.

- ✓ Do użytku wewnętrznego i zewnętrznego.
- ✓ Trwały, odporny na korozję.
- ✓ Posiada maksymalną przyczepność do wszystkich podłoży (poza ocynkiem).
- ✓ Odporny na blaknięcie, matowienie, odpryski i ścieranie.
- ✓ Szybkoschnąca formuła, sucha na dotyk w 30 min.
- ✓ Trwały intensywny kolor zapewniający idealne krycie.

Zalecana aplikacja dwóch lub więcej warstw w odstępie kilku minut.

| matowe         |                 |            | w połysku            |                     | w satynie            | metaliczne w połysku | metaliczne z efektem postarzenia | metaliczne efekt młotkowy |
|----------------|-----------------|------------|----------------------|---------------------|----------------------|----------------------|----------------------------------|---------------------------|
|                |                 |            |                      |                     |                      |                      |                                  |                           |
| Robin's Egg    | Chestnut        | Flat Black | Gloss Canary Yellow  | Gloss Cobalt Blue   | Satin Espresso Brown | Dark Steel           | Weathered Steel                  | Black Hammered            |
| Citron         | Burnished Amber | Flat White | Gloss Green Citrus   | Gloss Tranquil Blue | Satin Black          | Satin Nickel         | Aged Metallic Rust               | Dark Bronze Hammered      |
| Harvest Orange | Soft Iron       |            | Gloss Hunter Green   | Gloss Slate Gray    | Satin White          | Titanium Silver      |                                  | Brown Hammered            |
| Burlap         | Antique Nickel  |            | Gloss Deep Turquoise | Gloss Black         |                      | Oil Rubbed Bronze    |                                  | Copper Hammered           |
| French Cream   |                 |            | Gloss Espresso Brown | Gloss Pure White    |                      | Aged Copper          |                                  | Silver Hammered           |
| Iced Gray      |                 |            | Gloss Dark Cherry    | Gloss Cardinal Red  |                      | Pure Gold            |                                  | White Hammered            |
| Castle Rock    |                 |            | Gloss Crimson Red    |                     |                      |                      |                                  |                           |
| Bittersweet    |                 |            |                      |                     |                      |                      |                                  |                           |

# Farba do malowania w sprayu Painter's Touch 2X Ultra Cover

Dzięki zastosowaniu przełomowej technologii podwójnego krycia można wykonać swój projekt nie tylko o połowę szybciej, niż przy zastosowaniu konkurencyjnych marek, ale również o połowę taniej. Farba została zaprojektowana tak, aby zapewnić najlepsze możliwe pokrycie powierzchni już przy jednej warstwie. Doskonałe, gładkie i trwałe wykończenie oferowane jest w kilkudziesięciu popularnych wariantach kolorystycznych.

- ✓ Rekomendowana na drewno i metal (inne podłoża wymagają podkładu).
- ✓ Zapewnia niezwykle gładkie i trwałe wykończenie.
- ✓ Możliwość malowania pod każdym kątem.
- ✓ Szybkoschnąca formuła, sucha na dotyk w 20 min.



| w połysku | matowe | w satynie |
|-----------|--------|-----------|
|           |        |           |
|           |        |           |
|           |        |           |
|           |        |           |
|           |        |           |
|           |        |           |
|           |        |           |
|           |        |           |
|           |        |           |
|           |        |           |
|           |        |           |
|           |        |           |
|           |        |           |
|           |        |           |
|           |        |           |
|           |        |           |
|           |        |           |
|           |        |           |
|           |        |           |
|           |        |           |
|           |        |           |
|           |        |           |
|           |        |           |
|           |        |           |
|           |        |           |
|           |        |           |
|           |        |           |
|           |        |           |
|           |        |           |
|           |        |           |
|           |        |           |
|           |        |           |
|           |        |           |
|           |        |           |
|           |        |           |
|           |        |           |





Dostępne pojemności:

355ml



## Farba do plastiku Paint For Plastic



Szybkoschnąca farba do plastików doskonale nadaje się do szybkich transformacji wszystkich powierzchni plastikowych. W jednym kroku odnowimy i przywrócimy kolor powierzchniom, które dawno temu straciły blask. Bardzo łatwa w aplikacji formuła może być stosowana bez obawy o zacieki.

- ✓ Do stosowania wewnątrz i na zewnątrz.
- ✓ Szybkoschnąca formuła, sucha na dotyk w 20–30 min.
- ✓ Aplikacja bezpośrednio na plastik (nie wymaga podkładu).
- ✓ Można stosować na meble ogrodowe, krzesła, leżaki, itp.
- ✓ Zapewnia doskonałą przyczepność do PVC, polipropylenu, polistyrenu, włókna szklanego itp.
- ✓ Odporna na zarysowania i zadrapania.
- ✓ Farba dostępna w popularnych kolorach mebli ogrodowych.

## Podkład wiążący do wszystkich powierzchni STOPS RUST Universal Bonding Primer

Akrylowy uniwersalny podkład zapewniający przyczepność każdej farby do wszystkich najtrudniejszych podłoży np. ocynkowanej stali, aluminium i dwuskładnikowych epoksydów. Tworzy gładką, odporną na rdzę warstwę, idealną jako podkład do farb nawierzchniowych.

- ✓ Bardzo mocno wiąże zewnętrzną warstwę farby z każdą powierzchnią.
- ✓ Do stosowania wewnątrz i na zewnątrz.
- ✓ Trwały, odporny na rdzę.
- ✓ Szybkoschnąca formuła, sucha na dotyk w 30 min.

Zaleca się nałożenie co najmniej dwóch warstw w kilkuminutowych odstępach.



Dostępne pojemności:

355ml



## Uchwyt do malowania Comfort Grip®

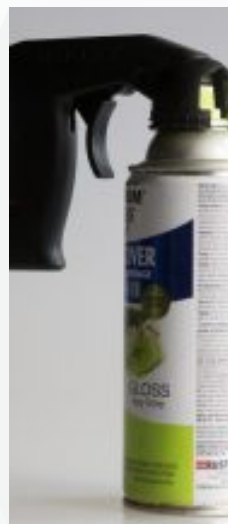
Ergonomiczny design uchwytu umożliwi maksymalną kontrolę podczas malowania sprayem oraz niezwykle komfort pracy nawet podczas godzinnych wymalowań przemysłowych.

- ✓ Specjalnie zaprojektowany spust redukuje zmęczenie palca podczas malowania.
- ✓ Wytrzymała konstrukcja odporna na ekstremalne użycie, gwarantuje powodzenie kolejnych projektów.

## Uchwyt do malowania Economy Grip

Doskonały uchwyt, za pomocą którego każdą farbę w spray zmienimy w pistolet natryskowy. Zapewnia większą kontrolę podczas malowania, dzięki czemu w łatwy sposób uzyskamy profesjonalne wykończenie powierzchni.

- ✓ Sprawia, że ręce pozostają czyste podczas malowania.
- ✓ Pierścień blokujący utrzymuje puszkę w miejscu.
- ✓ Pasuje do większości farb w aerozolu.



## PRODUKTY ANTYPOŚLIZGOWE

### Profesjonalna farba antypoślizgowa w sprayu AS2100 System Anti-Slip

AS2100 System Anti-Slip to najwyższej jakości farba antypoślizgowa w sprayu. Nowoczesna formuła o wysokiej wydajności tworzy twardą, odporną i chropowatą powierzchnię, która pomaga uniknąć niekontrolowanych upadków i poślizgów. Do stosowania także w warunkach przemysłowych.

- ✓ Łatwiejsza i tańsza aplikacja w przeliczeniu na m<sup>2</sup> w porównaniu z taśmą antypoślizgową.
- ✓ Do zastosowania wewnątrz i na zewnątrz.
- ✓ Na powierzchnie metalowe, betonowe, ceramiczne i drewniane. Idealny do schodów, podjazdów itp.
- ✓ Odporna na pęknięcie, łuszczenie i łagodne substancje chemiczne.
- ✓ Współczynnik tarcia = 0,72 suchy / mokro 0,85.
- ✓ Spełnia wymagania USDA do incydentalnego kontaktu z żywnością.
- ✓ Dostępna w 2 kolorach: bezbarwny, czarny.



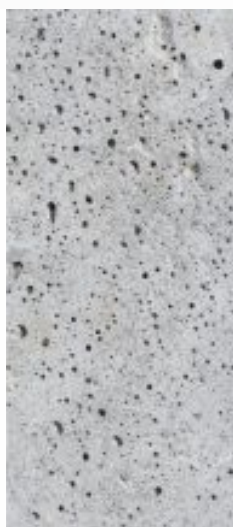
Dostępne pojemności:

443ml



Dostępne pojemności:

96g



### Antypoślizgowy dodatek do farb Anti-Skid Additive

ANTI-SKID to dodatek do farb zawierający tlenek aluminium. Zapewnia wyjątkowo trwałe i twarde wykończenie powierzchni. Gwarantuje maksymalną odporność na ścieranie zapobiegając upadkom i poślizgom. Idealnie sprawdza się na powierzchniach przemysłowych.

- ✓ Do stosowania wewnątrz i na zewnątrz.
- ✓ Nie zmienia właściwości i koloru farby.
- ✓ Spełnia wymagania dotyczące powierzchni antypoślizgowej wg. Amerykańskiej Agencji ds. Niepełnosprawnych ADA.
- ✓ Łatwy do utrzymania w czystości.
- ✓ Jako dodatek do każdego rodzaju farby.
- ✓ Całe opakowanie Anti-Skid wystarczy na 3,78l farby.

### Antypoślizgowy dodatek do farb Skid Tex ST30 Non-Skid

Skid Tex to doskonały produkt z krzemionki krystalicznej, który w połączeniu z farbą zapewnia trwałe, antypoślizgowe wykończenie malowanej powierzchni. Doskonały do stosowania na basenach, schodach, rampach, w toaletach i innych.

- ✓ Do stosowania wewnątrz i na zewnątrz.
- ✓ Nie zmienia koloru, parametrów i wydajności farby.
- ✓ Zapobiega poślizgom i upadkom.
- ✓ Do stosowania z każdym rodzajem farby.
- ✓ Po wymieszaniu dodatku SKID TEX ST30 NON-SKID z farbą należy odczekać 30 min do pierwszego użycia.

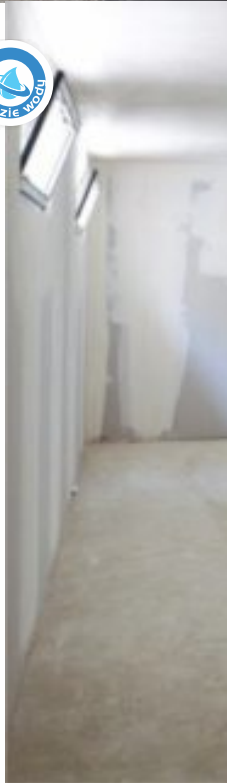


Dostępne pojemności:

450g



## PRODUKTY USZCZELNIAJĄCE



Dostępne pojemności:

3,78l

### Wodoodporna farba do piwnic LeakSeal Basement&Masonry Waterproofer

Specjalistyczna farba, która tworzy elastyczną, bardzo gładką powłokę stanowiącą barierę przeciwwodną. Chroni od wewnątrz i na zewnątrz, w pionie i poziomie zarówno betonowe bloczki jak i wylane stropy. Produkt posiada formułę antypleśniową oraz przeciwwgrzybiczną skutecznie zapobiegając przedostawaniu się wilgoci do wnętrza betonu. Nie jest zalecany na podłogi w piwnicach. Do stosowania głównie na ścianach lub stropach między piętarami.

- ✓ 15 lat gwarancji na wodoodporność.
- ✓ Wykończenie odporne na pleśń i grzyb.
- ✓ Wytrzymuje do 20 atmosfer ciśnienia wody.
- ✓ Zapewnia ultra gładkie wykończenie.
- ✓ Posiada łagodny zapach umożliwiający pracę wewnątrz.
- ✓ Nie zalecany do stałego kontaktu z wodą np. w basenach.
- ✓ Możliwość zmieszania z maksymalnie 59 ml barwnika.
- ✓ Do stosowania na surowe, wcześniej nie malowane powierzchnie.

Dla lepszych efektów nałóż dwie warstwy, aby zapewnić pełną ochronę przeciwwodną

### Taśma uszczelniająco-izolująca LeakSeal Tape

Silikonowa taśma naprawcza ściśle dopasowująca się do powierzchni, tworząc odporne na wodę, szczelne zabezpieczenie. Chroni przed wilgocią oraz czynnikami chemicznymi zabezpieczając ciekące rury, węże. Izoluje wystające kable elektryczne oraz chroni metalowe elementy przed korozją. Jest łatwa w usuwaniu, nie pozostawia kleju. Do stosowania w szerokim zakresie wysokich i niskich temperatur, wytrzymała do 5 MPa ciśnienia.

- ✓ Zakres temperatur pracy od -65°C do 260°C.
- ✓ Wytrzymałość na rozciąganie: do 5 MPa (700 PSI).
- ✓ Odporna na korozję.
- ✓ Nie pozostawia kleju.
- ✓ Wytrzymuje przebicia 8000 Volt.
- ✓ Można ją używać także pod wodą.

Dla lepszych efektów naciągnij mocno taśmę wokół wycieku, tak, aby każda warstwa nachodziła na siebie na 1 cm.



Dostępne długości:

3,05m

## Uszczelniacz gumowy do wycieków i rys **LeakSeal Spray**

Szybkoschnący produkt przeznaczony do wypełniania i uszczelnienia wycieków i pęknięć na dachach, rynnach itp. Tworzy odporną warstwę przypominającą gumową uszczelkę, która zapobiega zawilgoceniu i korozji zabezpieczonych powierzchni. Uszczelniacz może być przemalowany farbą olejną lub lateksową. Przeznaczony do stosowania na powierzchni ocynkowane, aluminium, metal, PCV, beton, materiały izolacyjne, włókno szklane itp.

- ✓ Doskonały do rynien, dachów, przewodów, PVC, murów, betonu itp.
- ✓ Zabezpiecza miejsca wycieków i pęknięć wodoszczelną warstwą.
- ✓ Możliwość przemalowania uszczelnionej powierzchni.
- ✓ Dostępny w 3 kolorach: czarny, bezbarwny, aluminiowy.
- ✓ Szybkoschnąca formuła: 20–30 min.
- ✓ Dostępna w dwóch kolorach, czarny i bezbarwny.

Dla lepszego efektu wykonaj próbę natryskową na innej powierzchni.



Dostępne pojemności:

**443ml**



Dostępne pojemności:

**236ml 0,96l**

## Uszczelniacz gumowy do pęknięć w płynie **LeakSeal Brush**

LeakSeal® Brush to gumowy uszczelniacz w płynie, który idealnie zabezpiecza wszelkiego rodzaju pęknięcia oraz wycieki. LeakSeal® Brush zapewnia elastyczne uszczelnienie zapobiegające przedostawaniu się wody chroniąc jednocześnie powierzchnie przed rozwojem rdzy i korozji.

- ✓ Idealny do uszczelnienia dużych i trudno dostępnych powierzchni.
- ✓ Doskonały do zabezpieczenia rynien, dachów, przewodów, PVC, murów, betonów itp.
- ✓ Nowoczesna formuła natychmiastowo uszczelnia przecieki i pęknięcia.
- ✓ Po wyschnięciu tworzy elastyczną, rozciągliwą powłokę.
- ✓ Dostępny w dwóch wariantach kolorystycznych: bezbarwnym i czarnym.





## FARBY ANTYPLEŚNIOWE I PRZECIWGRZYBICZNE



Dostępne pojemności:

0,96l 3,78l

### Wodoodporna farba chroniąca przed grzybem i pleśnią Watertite LX

Watertite jest wodoodporną, lateksową farbą chroniącą przed naciekami wody do zastosowań zarówno wewnątrz jak i na zewnątrz pomieszczeń. Chroni beton lub mur przed wilgocią, grzybem i pleśnią gwarantując szczelne zabezpieczenie na długie lata. Tworzy nieprzepuszczalną dla wody elastyczną barierę zarówno na powierzchniach pionowych oraz poziomych, a także pod poziomem gruntu wytrzymując ciśnienie 20 PSI na m<sup>2</sup>. Doskonały produkt gwarantujący wodoodporność w piwnicach. Dodatkowo chroni przed rozwojem grzyba i pleśni na warstwie filmu – gwarancja producenta na 5 lat.

- ✓ Stosować wyłącznie na surowe, nie malowane powierzchnie.
- ✓ Zapewnia gładkie, jasnobiałe wykończenie – łatwo się nakłada za pomocą pędzla lub wałka.
- ✓ Posiada wyjątkowo lekki zapach.
- ✓ Zapewnia odporność na ścieranie – proste czyszczenie wodą z mydłem.
- ✓ Wsparta dwoma gwarancjami: 15 letnia na wodoodporność i 5 letnia odporność na grzyb i pleśń.
- ✓ Doskonała do piwnic i innych powierzchni zewnętrznych i wewnętrznych.
- ✓ Nie stosować na podłogi w piwnicach pod linią gruntu.

### Farba antypleśniowa i przeciwgrzybiczna Perma-White (wewnętrzna)

Pleśnioodporna farba Perma-White została specjalnie przeznaczona do niekorzystnych warunków, jakie zwykle panują w łazienkach i kuchniach. Zapewnia wykończenie odporne na pleśń i wilgoć, które przez wiele lat nie traci dobrego wyglądu. Perma-White gruntuje i uszczelnia powierzchnie porowate, zapewniając gładką i jednolitą powłokę, która chroni przed pleśnią i grzybem przez 5 lat. Dzięki dożywotniej gwarancji producenta na trwałość farba ta jest idealna do wszystkich pomieszczeń, które mają zachować perfekcyjny wygląd przez długie lata.

- ✓ Gwarantowana warstwa pleśnioodporna: do 5 lat.
- ✓ Farba odporna na wilgoć nie odpryskująca.
- ✓ Przylega do powierzchni gładkich bez gruntowania i szlifowania.
- ✓ Uszczelnia podłoża porowate.
- ✓ Wodna formuła o słabym zapachu, bezpieczna w użyciu.
- ✓ Satynowa. Nadaje się do barwienia na dowolny kolor pastelowy lub o średnim nasyceniu za pomocą większości barwników.
- ✓ Konieczne jest nałożenie dwóch warstw farby, aby zachować odporność na pleśń i grzyb.
- ✓ Wysycha w ciągu dwóch godzin.



Dostępne pojemności:

0,96l 3,78l 18,9l

## Bezbarwna farba odporna na pleśń i grzyb Perma-Guard

Perma-Guard to farba tworząca bezbarwną, lateksowo-akrylową warstwę uszczelniającą do zastosowań wewnętrznych, która gwarantuje odporność na grzyb i pleśń na warstwie filmu przez 5 lat. Zapewnia twarde i odporne wykończenie, które wytrzymuje wilgoć, nie koroduje i stawia opór w nagromadzaniu się brudu. Doskonala do nowych projektów, remontów oraz projektów związanych z regeneracją jakości powietrza w pomieszczeniach.

- ✓ Bezbarwna warstwa odporna na grzyb i pleśń – gwarancja na 5 lat.
- ✓ Przeciwbakteryjna – powstrzymuje bakterie wytwarzające nieprzyjemny zapach na warstwie filmu.
- ✓ Przeszła ciężkie testy ASTM D5590 oraz D3273 sprawdzające odporność warstwy na zniszczenia powodowane przez grzyby.
- ✓ Prosta aplikacja – nakłada się na biało, szybko schnie do postaci bezbarwnej – nakładanie kolejnej warstwy już po 2 godzinach.
- ✓ Nie koroduje, można nakładać na powierzchnie metalowe.
- ✓ Do nakładania na stare i nowe powierzchnie pokryte farbami.
- ✓ Możliwość barwienia na jasne i średnie kolory.
- ✓ Satynowe wykończenie nadaje efekt delikatnie błyszczącego się lakieru.



Dostępne pojemności:

3,78l

## Farba antypleśniowa i przeciwgrzybiczna Perma-White (zewnętrzna)

Perma-White jest to farba do stosowania na zewnątrz o najwyższej jakości gwarantującą odporność na grzyb i pleśń na pomalowanej powierzchni przez 5 lat. Dodatkowo, producent gwarantuje 15 letnią odporność na pęknięcie, blaknięcie, odchodzenie oraz tworzenie się pęcherzy. Doskonały wybór dla każdego domu, w którym pleśń i grzyb są zmartwieniem. Farba dostępna jest w satynowym wykończeniu.

- ✓ Warstwa filmu odporna na grzyb i pleśń – gwarancja na 5 lat.
- ✓ Odporne, wytrzymałe wykończenie – gwarancja na 15 lat.
- ✓ Nie wymaga gruntowania – przyczepia się bez szlifowania.
- ✓ Odporna na blaknięcie.
- ✓ Odporna na brud i wilgoć.
- ✓ Można barwić na kolory pastelowe lub średnie.
- ✓ Można ją czyścić i szorować bez obaw o zmatwienie lub wybłyszczanie powłoki.



Dostępne pojemności:

0,96l 3,78l 18,9l





## PRODUKTY HYDROFOBOWE



Dostępne pojemności:

325ml



### Jednoskładnikowa ochrona hydrofobowa NeverWet na obuwie

NeverWet Na Obuwie jest produktem, który w jednym kroku tworzy barierę hydrofobową na różnych powierzchniach – dzięki czemu pozostają one dłużej suche. Formuła produktu pozwala materiałom oddychać podczas gdy są one maksymalnie chronione przed wpływem wody. NeverWet chroni buty przed wodą i wilgocią nie zmieniając wyglądu i faktury. (może przyciemniać zamsz lub skórę)

- ✓ Łatwa, pojedyncza aplikacja w sprayu.
- ✓ Bezbarwna formuła.
- ✓ Doskonale sprawdzi się na obuwiu ze skóry, zamszu, nubuku, płótna i wielu innych.
- ✓ Zalecany do użycia na butach roboczych, tenisówkach, butach wizytowych i półbutach.
- ✓ Wydajność zależy od materiału 1,86–5,6 m<sup>2</sup>.

### Jednoskładnikowa ochrona hydrofobowa NeverWet na tkaniny

NeverWet Fabric jest produktem, dzięki któremu można stworzyć super hydrofobową powłokę zabezpieczającą powierzchnię przed wchłanianiem się wody. Efekt ten uzyskamy już po pierwszym użyciu sprayu. Dzięki NeverWet Fabric materiały pozostawione na zewnątrz pozostaną dłużej suche nie zmieniając przy tym swojego wyglądu i faktury.

- ✓ Łatwa aplikacja sprayu.
- ✓ Bezbarwna formuła.
- ✓ Idealny do zabezpieczenia mebli ogrodowych, plecaków, kurtek, rękawiczek, sprzętów turystycznych itp.
- ✓ Wydajność w zależności od powierzchni 1,86–5,6 m<sup>2</sup>.
- ✓ Nie zaleca się stosować na dywany, tapicerki oraz tkaniny polarowe.



Dostępne pojemności:

325ml



Dostępne pojemności:

zestaw



### Dwuskładnikowa ochrona hydrofobowa NeverWet

NeverWet® to dwustopniowy produkt zaprojektowany tak by stworzyć barierę odpychającą wodę na różnych powierzchniach. Doskonale sprawdzi się na metalu, drewnie, aluminium, ocynku, PCV, betonie, asfalcie, włóknie szklanym, płótnie oraz większości tworzyw sztucznych.

- ✓ Do zastosowania wewnątrz i na zewnątrz.
- ✓ Szybkoschnąca formuła.
- ✓ Tworzy matową, oszronioną, półtransparentną powłokę.
- ✓ Samoczyszcząca powłoka NeverWet-u nie pozwala na przywieranie się cząsteczek brudu, błota, kurzu itp.
- ✓ Chroni przed lodem nie pozwalając kroplom wody osiadać na powierzchni.
- ✓ Pomaga chronić przed rdzą.
- ✓ Zestaw składa się z dwóch produktów: bazy i nawierzchni.
- ✓ Wydajność: ok. 1 m<sup>2</sup>/zestaw.
- ✓ Nie stosować do urządzeń elektronicznych lub ubrań.

## Hydro i Oleofobowa powłoka ochronna **NeverWet Oleophobic**

Preparat tworzy hydro i oleofobową powłokę ochronną, która niezwykle skutecznie odpycha wodę, olejne płyny, brud, utrudniając powstawanie tłustych plam. Ten rewolucyjny produkt powoduje, że cząsteczki wody łączą się tworząc kuliste krople, które z łatwością ześlizgują się z naniesionej powłoki pozostawiając ją czystą i suchą. NeverWet można stosować na większość powierzchni metalowych, betonowych, drewnianych itp.

- ✓ Tworzy powierzchnię odporną na wodę.
- ✓ Chroni przed różnego rodzaju tłustymi płynami stosowanymi w motoryzacji, metalurgii, np. oleje.
- ✓ Preparat dwuskładnikowy наносzony za pomocą natrysku.
- ✓ Po nałożeniu warstwy bazowej odczekać 45 min. przed nałożeniem warstwy nawierzchniowej.
- ✓ NeverWet skutecznie odpycha wodę już po 30 min., jednak zaleca się odczekanie 12h dla jeszcze lepszych rezultatów.
- ✓ Ułatwia czyszczenie maszyn, form betonowych z odlewów gdyż płyny i masy na bazie wody bądź oleju nie przywierają do powierzchni.

Przed użyciem Neverwet powierzchnia musi zostać dokładnie osuszona i oczyszczona ze wszystkich zanieczyszczeń.



Dostępne pojemności:

**zestaw 2x3,78l (baza+nawierzchnia)**

## Superhydrofobowa przemysłowa warstwa ochronna **NeverWet Industrial**

NeverWet® Industrial to superhydrofobowa przemysłowa warstwa ochronna, która odpycha wodę, błoto i inne płyny chroniąc dowolne powierzchnie przed wilgocią, zabrudzeniami oraz korozją. Opatentowana formuła tworzy ochronną powłokę zamieniając krople w niemal idealne kule o kącie zwilżania powyżej 170 stopni. Dzięki powłoce woda się nie zatrzymuje, nie wnika do wnętrza pozostawiając powierzchnie idealnie suche. Preparat nie jest w 100% bezbarwny (pozostawia mleczne, matowe wykończenie). Efektywnie pokrywa duże powierzchnie i jest bardziej odporny niż aerozole NeverWet.

- ✓ Zgodny ze standardami VOC – lotnych związków organicznych.
- ✓ Produkt można stosować na wielu powierzchniach takich jak: metal, beton, drewno, aluminium, PVC, asfalt, papier, tworzywa sztuczne, skóra, płótno i wiele innych.
- ✓ Po nałożeniu bazy należy odczekać 45 min. przed nałożeniem warstwy nawierzchniowej. NeverWet skutecznie odpycha wodę po 30 min., jednak zaleca się odczekanie 12 h dla jeszcze lepszych rezultatów.

Przez użyciem należy usunąć brud i zanieczyszczenia z zabezpieczanej powierzchni. Zaleca się zastosowanie natrysku.



Dostępne pojemności:

**zestaw 2x3,78l (baza+nawierzchnia)**





## PRODUKTY DO USUWANIA TAPET



### Narzędzie do perforowania tapet **PaperTiger® Scoring Tool**

Paper Tiger to narzędzie do perforowania tapet. Nakłuwa, rwie i podnosi małe kawałki tapety tak, aby ułatwić innym środkom przedostanie się i rozpuszczenie starego kleju przytrzymującego tapetę na ścianie. Dzięki Paper Tiger eliminujemy potrzebę szlifowania i mozolnego zdzierania tapet po kawałku przez co prace remontowe stają się dużo prostsze i szybsze.

- ✓ Szybko i łatwo przygotowuje powierzchnię. Nakłuwanie całego pokoju trwa kilkanaście minut.
- ✓ Nie uszkadza ścian.
- ✓ Perforuje tapetę tak, aby środek rozpuszczający kleje mógł szybko wnikać w powierzchnię.
- ✓ Eliminuje potrzebę użycia parowników.
- ✓ Działa na wszystkie tapety poza natryskowymi.

### Zdzierak do tapet **Paper Scraper**

Paper Scraper to nowoczesny zdzierak do tapet. Specjalnie zaprojektowany, aby zdzierać wszystkie tapety i kleje bez uszkadzania ścian. Nadaje się również do wyrównywania powierzchni przed malowaniem oraz ułatwia wieszanie nowych tapet.

- ✓ Unikatowa głowica pozwala na zdzieranie pod kątem, który nie uszkadza ścian.
- ✓ Szybszy, łatwiejszy i bezpieczniejszy od zdzieraków z zyletkami
- ✓ Wymienne ostrza z dwoma brzegami.
- ✓ Doskonały do zdzierania pozostałości po klejach i zaciekach po farbach.



### Preparat do usuwania tapet **ZINSSER DIF Quick**

DIF Quick to ekologiczny środek do usuwania tapet. Formuła przyjazna środowisku usunie nawet najcięższe kleje pozostawiając ściany w czystości bez żadnych plam.

- ✓ Szybko zdziera tapetę.
- ✓ Działa w 1-2 minut.
- ✓ Usuwa większość ciężkich klejów.
- ✓ Przyjazny dla środowiska, biodegradowalny.
- ✓ Formuła „bez plam” – pozostawia ściany w czystości.



Dostępne pojemności:  
**0,96l**



### PRODUKTY ANTYKOROZYJNE

#### Podkład do mocno zardzewiałych powierzchni **Stops Rust Rusty Metal Primer**

Rusty Metal to podkład umożliwiający malowanie mocno zardzewiałych powierzchni. Dogłębnie przenika korozję, łączy się z nią i tworząc cienką warstwę farby, po której można malować. Rusty Metal Primer usuwa wilgoć wypychając ją z metalu i uszczelnia porowate podłoże.

- ✓ Do stosowania wewnątrz i na zewnątrz.
- ✓ Łączy się z rdzą tworząc twardą warstwę po której można malować.
- ✓ Wytrzymała formuła, odporna na korozję.
- ✓ Spray wyposażony w końcówkę typu „komfort”, aby zmniejszyć zmęczenie palca spowodowane ciągłym natryskiem.
- ✓ Możliwość malowania pod każdym kątem.

Dla lepszych rezultatów zaleca się nałożyć co najmniej dwie warstwy w kilkuminutowych odstępach.



Dostępne pojemności:

355ml



Dostępne pojemności:

355ml



#### Podkład do lekko zardzewiałych powierzchni **Stops Rust Clean Metal Primer**

Clean Metal Primer to podkład w sprayu na czysty, lekko podkorodowany lub wcześniej już malowany metal. Zapewnia trwałą ochronę antykorozyjną powierzchni zarówno wewnątrz jak i na zewnątrz. Poprawia przyczepność oraz pomaga uniknąć odprysków, pęknięć i łuszczenia się powłoki nawierzchniowej. Eliminuje konieczność stosowania wielu warstw farby.

- ✓ Zapewnia ponad dwukrotnie większą ochronę przed rdzą niż sama emalia.
- ✓ Do stosowania wewnątrz i na zewnątrz.
- ✓ Wytrzymała formuła, odporna na korozję.

Dla lepszych rezultatów zaleca się nałożyć co najmniej dwie warstwy w kilkuminutowych odstępach.





## FARBY DO BETONU



Dostępne pojemności:

2l zestaw

### Ultra twarda przemysłowa powłoka RockSolid Polycuramine Diamond Coat

RockSolid Floor® Polycuramine® Diamond Coat Clear Base to ultra twarda, samopoziomująca, szybkoschnąca, bardzo elastyczna przemysłowa powłoka łącząca w sobie zalety farb epoksydowych z odpornością polimoczników. Charakteryzuje się niezwykłą odpornością na ścieranie i oddziaływanie czynników chemicznych będąc jednocześnie bazą podkładową oraz wykończeniową praktycznie dla każdej powierzchni. Nie pozostawia nieprzyjemnego zapachu jak typowe posadzki przemysłowe, zapewniając bezbarwny i ekstremalnie wysoki połysk wykończenia. Do stosowania wewnątrz pomieszczeń. Bardzo wydajna jednowarstwowa farba, umożliwia pokrycie 18,5–23,2 m<sup>2</sup> z jednego zestawu. Powierzchnia jest gotowa do ruchu pieszego po 8–10 godzinach a do ruchu samochodowego po 24 godzinach.

- ✓ Posadzka klasy przemysłowej.
- ✓ 20 razy silniejsza powłoka niż epoksyd.
- ✓ Posiada słaby zapach.
- ✓ Ekologiczna 0 g/l VOC.
- ✓ Wydajność 18,5 – 23,2 m<sup>2</sup> z zestawu.
- ✓ Materiał pakowany w woreczki.
- ✓ Elastyczna, odporna na uderzenia.
- ✓ Ekstremalnie wysoki połysk wykończenia.
- ✓ Samopoziomująca się.

Do stosowania jako baza dla pigmentów metalicznych, systemu kolorów i chipsów kolorystycznych. Do stosowania w temperaturze 4,5°-32° C.

### Ultra twarda powłoka do garaży RockSolid Polycuramine Garage Coat Kit

The Garage Coat, tak jak wszystkie powłoki z linii RockSolid Floors®, oferuje niezwykłą trwałość dzięki polycuraminie, która jest 20 razy mocniejsza i bardziej trwała niż epoksyd. Idealna do garaży i powierzchni komercyjnych dzięki łatwej aplikacji, oraz szybkiemu procesowi utwardzania się – ruch samochodowy po 24h. Posiada odporność na działanie soli, ropy naftowej, oleju, gazu i innych agresywnych środków chemicznych, zapewniając jednocześnie bardzo estetyczne wykończenie o wysokim połysku. Łatwa w utrzymaniu i konserwacji. Powierzchnia jest gotowa do ruchu pieszego po 8–10 godzinach. Każdy zestaw składa się: 2,2l farby w kolorze, wałka, płatków dekoracyjnych, mieszadełka, oraz wytrawiacza do betonu.

- ✓ 20 razy silniejsza niż epoksyd.
- ✓ Słaby zapach umożliwi pracę wewnątrz pomieszczeń.
- ✓ Ekstremalnie wysoki połysk wykończenia.
- ✓ Odporna na chemikalia.
- ✓ Ekologiczna, 0 g/l VOC
- ✓ Samopoziomująca się.
- ✓ Wydajność 18,5 – 23,2 m<sup>2</sup> z zestawu.

Do stosowania w temperaturze 4,5°-32° C.



Dostępne pojemności:

2,2l 4,5l

## Produkt do wytrawiania betonu RockSolid Floors Safe Etch

RockSolid Floors Safe Etch jest zaawansowanym produktem służącym do wytrawiania betonu. Otwiera pory przygotowując beton do dalszego malowania. Jest ekologiczny, a zarazem szybki i skuteczny w działaniu. Idealnie nadaje się do przygotowania powierzchni betonowych poprawiając przyczepność i adhezję dalszych warstw. Zawiera się w każdym zestawie Garage Coat Kit.

- ✓ Szybki i skuteczny w działaniu.
- ✓ Poprawia przyczepność.
- ✓ Ekologiczny.
- ✓ Gruntujący i uszczelniający pory.

Nie można stosować do betonu, który już został uszczelniony, malowany lub barwiony (lub poplamiony). Optymalna temperatura stosowania 10° – 38° C. Chronić przed mrozem.



Dostępne pojemności:

0,96l



Dostępne pojemności:

3,78l



## Preparat do mycia i usuwania oleju RockSolid Floors Oil Destroyer

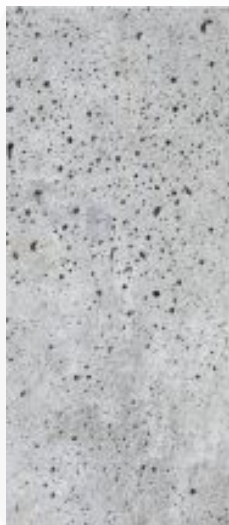
RockSolid Oil Destroyer™ jest środkiem o przyjemnym cytrusowym/pomarańczowym zapachu do przemysłowego mycia, odtłuszczenia oraz usuwania pozostałości po olejach, smarach, tłuszczach. Zgodny z normami VOC, łatwy w pracy, szybko i skutecznie działa na tłuste plamy. Idealnie sprawdza się do wszystkich prac zarówno komercyjnych jak i użytku prywatnego.

- ✓ Usuwa tłuste plamy po oleju, smarze, śladach opon itp.
- ✓ Działa natychmiast po nałożeniu.
- ✓ Wydajność – czyści ok. 20 m<sup>2</sup>.
- ✓ Bezpieczny w użyciu.
- ✓ Biodegradowalny.

## Preparat ochronny do betonu RockSolid Floors Moisture Stop

RockSolid™ Moisture Stop jest penetrującym beton preparatem, który wnika głęboko w pory wypełniając je i chroniąc przed dalszym działaniem wilgoci. Uzupelnia ubytki reagując chemicznie z minerałami zawartymi w betonie tworząc szczelną ochronną powłokę. RockSolid™ Moisture Stop chroni przed szkodliwym działaniem soli, wody, dodatkowo zachowując naturalny wygląd betonu.

- ✓ Łatwa aplikacja.
- ✓ Uszczelnia od wewnątrz.
- ✓ Wydajność 18,5 m<sup>2</sup> z opakowania galonowego
- ✓ Zachowuje oryginalny wygląd betonu
- ✓ Optymalna temperatura stosowania 10°–37° C



Dostępne pojemności:

3,78l







Dostępne pojemności:

1,36kg



## Środek do uzupełniania ubytków w betonie RockSolid Floors Crack-N-Patch

RockSolid™ Crack and Patch to wytrzymały, szybko utwardzający się środek do uzupełniania ubytków w betonowych i kamiennych bloczkach, chodnikach, schodach itp. Nadaje się do stosowania zarówno wewnątrz jak i na zewnątrz. Wystarczy dodać niewielką ilość wody by stworzyć łatwą w nakładaniu masę o doskonałej przyczepności. Masę można nakładać kielnią od bardzo cienkiej warstwy do ok. 1,5 cm grubości. Można ją dowolnie formować w celu uzyskania pożądanego efektu (daje możliwość uformowania nawet całego brakującego elementu)

- ✓ Łatwa w przygotowaniu masa wystarczy dodać wody do opakowania.
- ✓ Naprawia wszystkie powierzchnie betonowe takie jak chodniki, podjazdy itp.
- ✓ Szybkoschnąca i łatwa w użyciu.
- ✓ Bardzo wytrzymała i trwała o doskonałej przyczepności.
- ✓ Może być dowolnie modelowana.
- ✓ Wypełnia szczeliny głębokie do 1,27 cm.



## Szybkoschnąca, uniwersalna masa szpachlowa RockSolid Floors Putty Patch

Rocksolid Putty Patch to szybkoschnąca, uniwersalna w zastosowaniu masa szpachlowa na bazie cementu idealnie nadaje się do wypełniania głębokich ubytków w betonie. Rocksolid Putty Patch to opatentowana mieszanka cementu z Portland i kruszyw, która wstępnie zastyga w 10–15 min., a w pełni utwardza się po 20–25 min. Produkt może być obrabiany po wstępnym zaschnięciu w celu uzyskania bardziej jednolitego wyglądu.

- ✓ Łatwa w aplikacji, szybkoschnąca formuła.
- ✓ Do stosowania zarówno wewnątrz i na zewnątrz.
- ✓ Twardsza powłoka niż naprawiany beton.
- ✓ Posiada wysoką wytrzymałość i trwałość.
- ✓ Szpachlę można dowolnie formować i modelować.
- ✓ Wypełnia szczeliny głębokie na 17 cm. (7")
- ✓ Do stosowania na pionowych lub poziomych powierzchniach.
- ✓ Można stosować i obrabiać także w pracach nad głową.

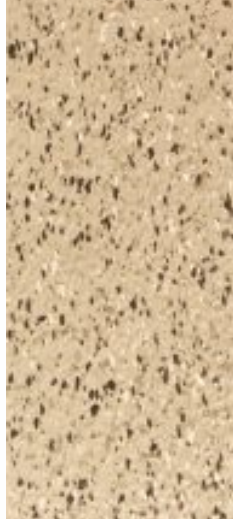
Stosować w temperaturze 10–38° C.



Dostępne pojemności:

1,36kg





## Dodatek do Linii Rock Solid RockSolid Floors Chip System Tint

Barwnik nadający kolor bezbarwnej bazie. Występuje w 3 odcieniach kolorystycznych:

- ✓ Grey
- ✓ Tan
- ✓ Mocha

Należy stosować z RockSolid® Diamant Coat Clear Base razem z kolorowymi płatkami dekoracyjnymi.

Dostępne pojemności:

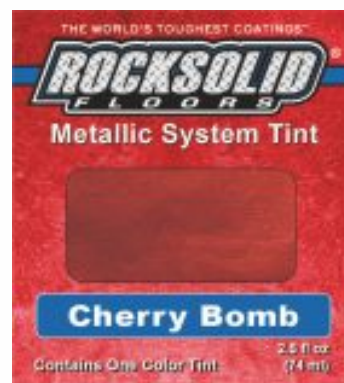
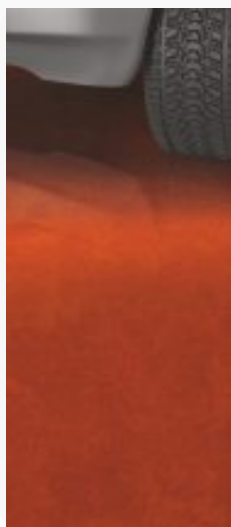
221ml

## Dodatek do Linii Rock Solid RockSolid Floors Metallic Tint

RockSolid Floors Metallic Tint to metaliczny proszek, który należy stosować zamiennie z barwnikami. Zawiera akcenty perłowo-opalizujące nadające metaliczny połysk.

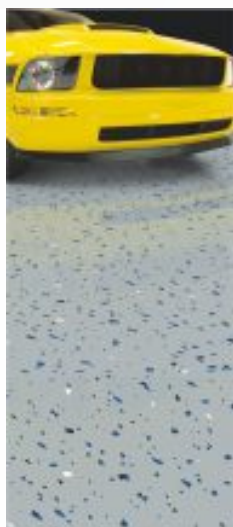
Należy stosować razem z RockSolid® Diamond Coat Clear Base

- ✓ Występuje w 4 wariantach kolorystycznych.



Dostępne pojemności:

59ml



## Dodatek do Linii Rock Solid RockSolid Floors Decorative Color Chips

Dekoracyjne płatki do podłóg zaprojektowane specjalnie dla serii RockSolid®.

- ✓ Ochrona całkowita – 23 m<sup>2</sup>/opakowanie
- ✓ Ochrona częściowa – 23 m<sup>2</sup> na 1/2 opakowania

Stosować razem z RockSolid® Garage Floor Kits. W celu zapewnienia wykończenia na wysoki połysk należy użyć RockSolid® Clear Top Coat.

Dostępne pojemności:

1,13kg

## Dodatek do Linii Rock Solid RockSolid Floors 9 Inch Foam Roller

Ergonomiczny, wygodny w pracy wałek (22,8 cm) do linii produktów RockSolid Floor.





## FARBY DO BETONU



Dostępne pojemności:

**2x3,78l zestaw**

### Farba epoksydowa do podłóg EpoxyShield Professional Floor Coating

Profesjonalna dwuskładnikowa rozpuszczalnikowa farba epoksydowa o bardzo dużej zawartości cząstek stałych 82–84% wystarczająco wytrzymała, aby sprostać natężeniu ruchu panującego w centrach handlowych i sklepach. Zapewnia doskonałą odporność na działanie substancji chemicznych, ścieranie, a nawet stojącą wodę. Zapewnia najwyższą przyczepność i trwałość. Do stosowania na zagruntowaną stal, podłogi drewniane oraz wcześniej malowane podłoża betonowe. Nie stosować na elementy żarzewiałe, z elementami luźnej farby oraz mające problemy z wilgocią. Tylko do użytku wewnętrznego.

- ✓ Powrót do lekkiego ruchu pieszych po 16 godzinach, do normalnego ruchu po 24 godz., a dla ruchu samochodowego po 4 dniach.
- ✓ Czas pracy na mieszanie wynosi 60–120 min. w zależności od temperatury.
- ✓ Dostępny w trzech pół-satynowych odcieniach kolorystycznych: Silver Grey, Dark Grey, Dunes Tan.
- ✓ Dla dodatkowej ochrony należy zastosować Premium Clear Coating o wysokim połysku.



### Wodna farba epoksydowa do betonu EpoxyShield Garage Floor Coating

Dwuskładnikowa wodna farba epoksydowa, przeznaczona do betonowych podłóg garażowych. Idealna do zastosowań komercyjnych oraz prywatnych ze względu na delikatny zapach i komfort pracy. Do stosowania na wcześniej malowane powierzchnie będące w dobrym stanie, które nie mają problemów z adhezją wcześniejszych powłok oraz problemów z wilgocią. Zapewnia nie tylko świetny wygląd na lata, ale również chroni beton przed plamami z benzyny, oleju silnikowego, soli oraz przemarzaniem. Powrót do ruchu pieszego jest możliwy po 24 godzinach, do ruchu samochodowego po 3 dniach.

- ✓ Zapewnia trwałą ochronę na lata.
- ✓ Nie przyjmuje śladów po rozgrzanych oponach.
- ✓ Tylko do użytku wewnętrznego.
- ✓ Dostępny w kolorach szarym, tan i bazy, która może być barwiona na 32 kolory.
- ✓ Wydajność (6.5 m<sup>2</sup> /l).

Dla większej ochrony i większego połysku użyj Premium Clear Coating.



Dostępne pojemności:

**3,54l zestaw**

## Preparat ochronno-uszczelniający do betonu EpoxyShield Penetrating Concrete Sealer

EpoxyShield przeznaczony jest do stosowania na surowych powierzchniach betonowych i kamiennych, takich jak podjazdy, chodniki, tarasy i kostka brukowa. Zapewnia doskonałą ochronę przed szkodliwym działaniem wody, oleju, soli oraz innych szkodliwych chemikali. Wsiąka w pory, penetruje beton, tworząc barierę ochronną. Dzięki unikatowej formule polimerowej odpycha zanieczyszczenia, nie pozwalając wnikać im w beton.

- ✓ Do stosowania na gołym betonie.
- ✓ Nie stosować na zabrudzonych powierzchniach.
- ✓ Unikalna technologia polimerowa przedłuża trwałość betonu.
- ✓ Odpycha wodę, olej, sól drogową itp.
- ✓ Głęboko penetruje i uszczelnia pory.
- ✓ Powierzchnia jest gotowa do ruchu pieszego po 2 godzinach, a do ruchu samochodowego po 12 godzinach.



Dostępne pojemności:

3,78l



Dostępne pojemności:

3,6l zestaw



## Ochronna, bezbarwna powłoka epoksydowa EpoxyShield Low VOC Premium Clear Coating

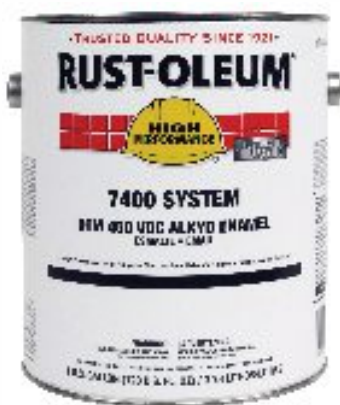
Nawierzchniowa bezbarwna powłoka epoksydowa zapewnia dodatkową ochronę i połysk na wcześniej malowanych powierzchniach lub zabezpiecza świeży beton zachowując jego surowy wygląd. Farba do stosowania wewnątrz pomieszczeń, zapewnia komfort pracy dzięki słabemu zapachowi i niskiej zawartości VOC <50g/l. Chroni przed wodą, chemikaliami i tłustymi plamami. Idealny do zastosowania w garażu i na powierzchni mocno eksploatowane np. podłogi. Chroni przed śladami świeżych rozgrzanych opon oraz dzięki specjalnym dodatkom zapewnia ochronę antypoślizgową. Powrót do lekkiego ruchu pieszego jest możliwy po 10 godzinach, do ruchu samochodowego po 4 dniach.

- ✓ Tylko do użytku wewnętrznego.
- ✓ Wysoki połysk wykończenia.
- ✓ Odporny na działanie wody i chemikali.
- ✓ VOC <50 g/l (spełnia CARB i SCAQHD).
- ✓ Wydajność (23 m<sup>2</sup> /l).
- ✓ Wysoka zawartość części stałych 84%.
- ✓ Można stosować na surowy jak i wcześniej malowany beton.





## FARBY DO BARWIENIA



Dostępne pojemności:

3,78l



### Emalia alkidowa 7400 System DTM Alkyd Enamel (450 VOC)

Emalia alkidowa 7400 schnąca na powietrzu gwarantuje najwyższe parametry krycia oraz odporności antykorozyjnej. Do stosowania bezpośrednio na metal (DTM) na czystą, nieskorodowaną powierzchnię. Zapewnia wykończenie na wysoki połysk, dobrą przyczepność do podłoża oraz odporność na działanie czynników atmosferycznych i zmiennych temperatur. Może być stosowana w warunkach przemysłowych ze względu na swoją odporność na opary i wyciewy przemysłowe oraz wysokie zasolenie powietrza. Przeznaczona do malowania metalowych konstrukcji eksploatowanych zarówno w atmosferze morskiej, miejskiej jak i przemysłowej.

- ✓ Doskonałe pokrycie już w jednej warstwie emalii.
- ✓ Przeznaczona do zabezpieczenia wewnętrznych i zewnętrznych powierzchni stalowych w łagodnym i umiarkowanym środowisku przemysłowym.
- ✓ Doskonała odporność na warunki atmosferyczne, sól i opary chemiczne.
- ✓ Odporna na łuszczenie, odpryski oraz blaknięcie koloru.
- ✓ Odporna na drobne wycieki chemiczne, gazy, oleje, smary.
- ✓ Dwuletnia gwarancja odporności na korozję.
- ✓ Spełnia wymagania USDA do incydentalnego kontaktu z żywnością.
- ✓ Duża zawartość cząstek stałych wagowo: 51–59%.
- ✓ Wydajność: 5.7–9.6m<sup>2</sup>/l (przy zalecanej warstwie 37,5–62,5μ przy 15% stracie materiału), wydajność: przy 25μ 16,6–17 m<sup>2</sup>/l.
- ✓ Okres przydatności: 5 lat.
- ✓ Czas schnięcia I stopień (pyłosuchość) – 2–4 godz.,  
II stopień (sucha na dotyk) – 5–9 godz.

Dla lepszych rezultatów: Przy zastosowaniu na ciemne kolory, należy zastosować podkład. Stosować na powierzchni: stal, drewno.  
Aplikacja: pędzel, watek, natrysk.

### Farba akrylowa 5200 System DTM Acrylic

5200 System DTM Acrylic to ekologiczna, bezpieczna dla środowiska, wodna akrylowa farba o uniwersalnym zastosowaniu, aplikowana bezpośrednio na powierzchnie metalowe bez konieczności stosowania podkładu. Zapewnia długotrwałą jakość koloru oraz matowe wykończenie. Do stosowania w budownictwie (do ocynkowanych powierzchni dachowych) oraz w przemyśle jako alternatywa dla rozpuszczalnikowych farb alkidowych.

- ✓ Do użytku wewnętrznego i zewnętrznego w łagodnych i średnich warunkach przemysłowych.
- ✓ Aplikacja bezpośrednio na metal, ocynk bez użycia podkładu.
- ✓ Odporna na drobne wycieki chemiczne, gazy, oleje, smary, oraz chłodziwa i płyny hydrauliczne.
- ✓ Odporna na odpryskiwanie i blaknięcie koloru w zmiennych warunkach atmosferycznych.
- ✓ Spełnia wymagania USDA do incydentalnego kontaktu z żywnością.
- ✓ Wydajność: 3.9–6.4 m<sup>2</sup>/l (przy warstwie 50–75μ przy 15% stracie materiału), wydajność 25μ – 14.3–15 m<sup>2</sup>/l.
- ✓ Czas schnięcia I stopień (pyłosuchość) – 1–2 godz.,  
II stopień (sucha na dotyk) – 2–4 godz.
- ✓ Okres przydatności: 5 lat.

Dla lepszych rezultatów: Przy zastosowaniu na ciemne kolory, należy zastosować podkład.  
Stosować na powierzchni: stal, ocynk, kamień, drewno.  
Aplikacja: pędzel, watek, natrysk.



Dostępne pojemności:

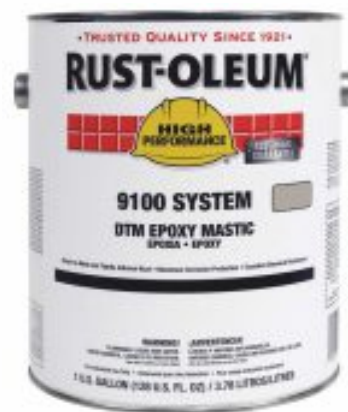
3,78l

## Emalia epoksydowa 9100 System DTM Epoxy Mastic

Uniwersalna dwuskładnikowa epoksydowa emalia o bardzo szerokim zastosowaniu. Tworzy mocną, odporną, trwałą powłokę. Już jedna warstwa 9100 System DTM Epoxy Mastic spełnia swoje zadanie i zapewnia wytrzymałość równą kilkukrotnym warstwom wymaganych przy użyciu produktów konkurencji. Dostępność utwardzacza do niskich temperatur umożliwia pracę od 5 do 15°C. Sprawdzi się zarówno na powierzchniach betonowych w magazynach usługowych jak i w ciężkiej antykorozyjnej przemyśle.

- ✓ Epoksydowa dwuskładnikowa emalia o wysokiej zawartości cząstek stałych – wagowo: 86–89%.
- ✓ Do stosowania w umiarkowanym lub ciężkim środowisku przemysłowym.
- ✓ Aplikacja bezpośrednio na metal (samopodkładująca formuła – doskonała przyczepność do różnych podłoży min ocynk, stal, beton)
- ✓ Wygodne mieszanie składników w stosunku 1:1.
- ✓ Dwuletnia gwarancja odporności na rdzę – maksymalna ochrona przed korozją.
- ✓ Spełnia wymagania USDA do incydentalnego kontaktu z żywnością.
- ✓ Idealna do aplikacji na skorodowane powierzchnie o dobrze przylegającej rdzy.
- ✓ Promieniowanie UV powoduje jedynie delikatne zmiany w kolorze powłoki.
- ✓ Czas pracy na mieszance: 2–4 godzin (21°C), 1–2 godzin (32°C).
- ✓ Wydajność: 3.1–5.5 m<sup>2</sup>/l (przy warstwie 125–200µ przy 15% stracie materiału), wydajność przy 25µ: 30.8–32 m<sup>2</sup>/l.
- ✓ Czas schnięcia I stopień (pyłosuchość) – 6–8 godz.,  
II stopień (sucha na dotyk) – 6–12 godz.
- ✓ Okres ważności: 3 lata baza, aktywatory 2 lata
- ✓ Odporny na wszystkie czynniki chemiczne takie jak na przemysłowe opary i wyziewy, sól, pleśń, grzyb, ścieranie, temperaturę – suche ciepło do 149°C, wodę, sól i solankę, stężone kwasy i zasady, detergenty i środki do mycia, kwasy owocowe, tłuszcz, ropę i olej, hydrauliczne płyny oraz chłodziwa.

Stosować na powierzchni: stal, żarzewiatą stal, ocynk, beton, kamień.  
Aplikacja: pędzel, walek, natrysk (preferowany).



Dostępne pojemności:

3,78l

## Dwuskładnikowa wodna emalia epoksydowa 5300 System Water-Based Epoxy

Uniwersalny, wodny, dwuskładnikowy epoksyd zapewniający maksymalną ochronę oraz trwałość powłoki, tworzący mocną, odporną na ścieranie, korozję oraz chemikalia warstwę. Idealnie sprawdzającą się przy ekspozycji na umiarkowane i ciężkie warunki otoczenia. Wygodny w pracy ze względu na delikatny zapach oraz wodną formułę.

- ✓ Dwuskładnikowa emalia epoksydowa na bazie wody.
- ✓ Powłoka przeznaczona do stosowania w średnich i ciężkich przemysłowych środowiskach do ochrony konstrukcji stalowych.
- ✓ Doskonała przyczepność do aluminium oraz ocynkowanej stali bez konieczności stosowania podkładu.
- ✓ Może być stosowana na wilgotnych powierzchniach minimalizując czas przerwy remontowej.
- ✓ Wysoki połysk wykończenia.
- ✓ Idealny do nieskorodowanych konstrukcji stalowych i powierzchni betonowych.
- ✓ Dwuletnia gwarancja odporności na rdzę.
- ✓ Spełnia wymagania USDA do incydentalnego kontaktu z żywnością.
- ✓ Mieszanie składników wg stosunku: 7:1 baza do aktywatora
- ✓ Wydajność: 4.9–8.6m<sup>2</sup>/l (przy warstwie 37.5–62.5µ przy 15% stracie materiału), wydajność 25µ 14.1–15.7 m<sup>2</sup>/l.
- ✓ Okres przydatności: 5 lat, 2 tygodnie po wybarwieniu bazy.
- ✓ Czas pracy na mieszance: 3–5 godzin.
- ✓ Czas schnięcia I stopień (pyłosuchość) – 1–2 godz.,  
II stopień (sucha na dotyk) – 3–6 godz.
- ✓ Odporny na większość czynników chemicznych takie jak kwasy, zasady, sól, pleśń, wyziewy chemiczne, olej, tłuszcz, ropę, rozpuszczalniki, płyny hydrauliczne i chłodziwa.
- ✓ Nie odporny na stężone kwasy i zasady.

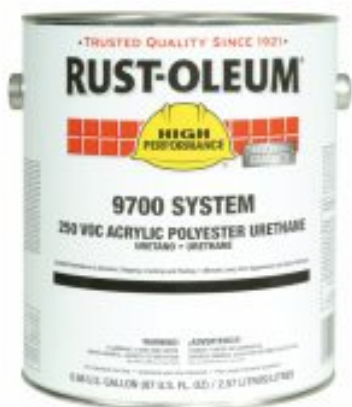
Stosować na powierzchni: stal, ocynk, beton, kamień, aluminium.  
Aplikacja: pędzel, walek, natrysk.



Dostępne pojemności:

3,78l





## Cienkowarstwowa emalia poliuretanowa 9700 System 250 VOC

9700 RO zapewni najwyższą i długotrwałą powłokę ochronną odporną na wszystkie substancje chemiczne przy jednoczesnej niskiej zawartości lotnych związków organicznych. Ta poliuretanowa powłoka zachowuje głęboki kolor jednocześnie opierając się rdzy nawet w najcięższych warunkach przemysłowych. Idealna na zewnątrz i wewnątrz jako warstwa nawierzchniowa na dobrze zagruntowane podłoże.

- ✓ Cienkowarstwowa dwuskładnikowa emalia poliuretanowa.
- ✓ Po zmieszanii bazy z utwardzaczem otrzymamy 3,78l mieszanki.
- ✓ Do stosowania wewnątrz i na zewnątrz w najcięższych środowiskach przemysłowych.
- ✓ Idealna do pojazdów, konstrukcji stalowych itp w ciężkich przybrzeżnych lub morskich środowiskach.
- ✓ Ekstremalna trwałość – na rdzę, chemię, uderzenia i ścieranie.
- ✓ Odporna na: warunki pogodowe, przemysłowe opary i wyciechy, sól, pleśń, grzyb, ścieranie, temperaturę – suche ciepło do 149°C, wodę, sól i solankę, stężone kwasy i zasady, detergenty i środki do mycia, kwasy owocowe, tłuszcz, ropę i olej, hydrauliczne płyny oraz chłodziwa.
- ✓ Bardzo łatwa aplikacja – wystarczy jedna warstwa dla zachowania pełnej ochrony.
- ✓ Najlepszy kolor z zachowaniem połysku – przy cienkiej warstwie filmu i jednowarstwowej aplikacji.
- ✓ Dwuletnia gwarancja odporności na rdzę.
- ✓ Spełnia wymagania USDA do incydentalnego kontaktu z żywnością.
- ✓ Czas pracy na mieszance: 8–16 godzin.
- ✓ Okres przydatności: 3 lata dla bazy; 1 rok dla aktywatora (otwarty aktywator powinien zostać zużyty w terminie 2 tygodni).
- ✓ Zawartość cząstek stałych wagowo wynosi: 64,1–70,6%.
- ✓ Wydajność: 10.1–21.4 m<sup>2</sup>/l (przy zalecanej warstwie 25–50µ przy 15% stracie materiału), wydajność 25µ 23,9–25,2 m<sup>2</sup>/l.
- ✓ Czas schnięcia I stopień (pyłosuchość) – 5–7 godz.,  
II stopień (sucha na dotyk) – 7–15 godz.

Stosować na powierzchni zagruntowane: stal, beton, ocynk.  
Aplikacja: pędzel, walek, natrysk.

Dostępne pojemności:

3,78l

## Gruntoemalia poliuretanowa 9800 System DTM Urethane Mastic

9800 System DTM Urethane Mastic to dwuskładnikowa grubopowłokowa gruntoemalia poliuretanowa umożliwiającą aplikację bezpośrednio na metal. Długotrwale zachowuje oryginalny kolor jednocześnie zapewniając najwyższy stopień odporności na trudne warunki przemysłowe.

- ✓ Bezpośrednio na metal – także lekko podkorodowany bez luźnej rdzy.
- ✓ Idealny do zbiorników, wież, urządzeń metalowych, itp. w średnich i ciężkich warunkach przemysłowych.
- ✓ Samopodkładująca formuła pozwala na aplikacje jednej grubej warstwy farby.
- ✓ Podkład pod farbę wymagany przy aluminium oraz bardzo skorodowanych powierzchniach.
- ✓ Wysoka zawartość cząstek stałych, wagowo – 70–73%.
- ✓ Dwuletnia gwarancja odporności na rdzę.
- ✓ Spełnia wymagania USDA do incydentalnego kontaktu z żywnością.
- ✓ Wydajność: 4–6,8 m<sup>2</sup>/l (przy zalecanej warstwie 72–125µ przy 15% stracie materiału), wydajność 25µ 23,6 m<sup>2</sup>/l.
- ✓ Mieszanie składników wg stosunku: 5:1 baza do aktywatora.
- ✓ Czas pracy na mieszance: 2–3 godziny.
- ✓ Czas schnięcia I stopień (pyłosuchość) – 3–6 godz.,  
II stopień (sucha na dotyk) – 6–9 godz.
- ✓ Okres przydatności: 2 lata dla bazy, 1 rok dla aktywatora; otwarty aktywator należy zużyć w ciągu jednego tygodnia.

Stosować na powierzchni: stal, ocynk, beton.  
Aplikacja: pędzel, walek, natrysk.



Dostępne pojemności:

3,78l

# ODPORNOŚĆ CHEMICZNA I ANTYKOROZYJNA POWŁOK PRZEMYSŁOWYCH



## DOSKONAŁA ODPORNOŚĆ

Kolor i spójność warstwy filmu są nie zmienione przez ekspozycję na działanie tych warunków. Można oczekiwać długotrwałej ochrony.



## DOBRA ODPORNOŚĆ

Spójność warstwy filmu jest nie zmieniona przez ekspozycję na działanie tych warunków. Kolor i połysk mogą być delikatnie zmienione przy długotrwałym wystawieniu; jednakże, długotrwała ochrona może być oczekiwana.



## WYSTARCZAJĄCA ODPORNOŚĆ

Spójność warstwy filmu jest nie zmieniona przez ekspozycję na działanie tych warunków. Kolor i połysk zmienią się przy długotrwałym wystawieniu.



## NIE ZALECANE

Kolor i spójność warstwy filmu będą zmienione przez ekspozycję na działanie tych warunków znacząco zmniejszając ochronę.

## PRZEWODNIK PO ODPORNOŚCI CHEMICZNEJ I ANTYKOROZYJNEJ

Poniższa tabela przedstawia ogólną odporność powłok Rust-Oleum. W celu uzyskania szczegółów skontaktuj się z nami.

|  | WARUNKI KOROZYJNE |                   |      |              |                          |                   |              | OPARY, WYCIEKI I OPRYSKI |                |  |                             |                              |                             |                 |                         |                           |   |
|--|-------------------|-------------------|------|--------------|--------------------------|-------------------|--------------|--------------------------|----------------|--|-----------------------------|------------------------------|-----------------------------|-----------------|-------------------------|---------------------------|---|
|  | Warunki pogodowe  | Opary przemysłowe | Sole | Grzyb, pleśń | Lekkie-średnie ścieranie | Ciężkie ścieranie | Suche ciepło | Woda                     | Sole i solanki | Delikatne zasady, mydliny i detergenty | Silne zasady i środki żrące | Średnie i rozcieńczone kwasy | Silne, skoncentrowane kwasy | Kwasy spożywcze | Smary, oleje i tłuszcze | Benzyna i rozpuszczalniki | Oleje chłodząco-smarujące, środki schładzające i płyny hydrauliczne |
| 7400 System - DTM 450 VOC Alkyd Enamel | ▲                 | ●                 | ●    | ■            | ▲                        | ■                 | 100°C        | ▲                        | ▲              | ▲                                      | ■                           | ▲                            | ■                           | ▲               | ●                       | ▲                         | ▲   |
| 5200 System DTM Acrylic                | ●                 | ▲                 | ●    | ●            | ▲                        | ■                 | 93°C         | ▲                        | ▲              | ▲                                      | ■                           | ▲                            | ■                           | ▲               | ●                       | ■                         | ●   |
| 9100 System DTM Epoxy Mastic           | ◆                 | ●                 | ●    | ●            | ●                        | ●                 | 149°C        | ●                        | ●              | ●                                      | ●                           | ●                            | ●                           | ▲               | ●                       | ●                         | ●   |
| 5300 System Water-Based Epoxy          | ◆                 | ●                 | ●    | ●            | ●                        | ▲                 | 149°C        | ●                        | ●              | ●                                      | ●                           | ●                            | ■                           | ▲               | ●                       | ●                         | ●   |
| 9700 System 250 VOC                    | ●                 | ●                 | ●    | ●            | ●                        | ●                 | 149°C        | ●                        | ●              | ●                                      | ●                           | ●                            | ●                           | ●               | ●                       | ●                         | ▲   |
| 9800 System DTM Urethane Mastic        | ●                 | ●                 | ●    | ●            | ●                        | ●                 | 149°C        | ●                        | ●              | ●                                      | ●                           | ▲                            | ◆                           | ◆               | ●                       | ◆                         | ▲   |



## PRODUKTY POZOSTAŁE



Dostępne pojemności:

0,24l 0,47l



### Szybkoschnąca lekka szpachlówka akrylowa Ready Patch Lite

Ready Patch Lite jest winylowo-akrylową puszystą, lekką szpachlą do szybkich napraw. Idealna do wypełniania i wyrównywania pęknięć, dziur, drobnych ubytków oraz nierówności zarówno na ścianach, jak i drzwiach, meblach, zarówno wewnątrz jak i na zewnątrz. Polecana na nowe lub uprzednio malowane drewno, (miękkie i twarde gatunki, sklejki) oraz na szybkie poprawki na tynku, gipsie, ceglach a nawet do delikatnych napraw sztukaterii. Nie zalecany do ciągłego kontaktu z wodą.

- ✓ Do zastosowań wewnętrznych i zewnętrznych.
- ✓ Profesjonalna formuła lekkiej szpachli.
- ✓ Szybko schnie i bardzo dobrze poddaje się szlifowaniu – ok 1 godziny.
- ✓ Odporna na pęknięcie, spływanie i kurczenie.
- ✓ Można ją malować gdy powierzchnia jest sucha na dotyk.
- ✓ Po utwardzeniu można wbijać gwoździe oraz wiercić bez obaw o kruszenie się szpachli.

### Profesjonalna szpachla do ciężkich napraw Ready Patch

Szpachla o wytrzymałości tynku i łatwości nakładania akrylowej szpachlówki. Nadaje się do ciężkich napraw zarówno wewnątrz jak i na zewnątrz. Szybko schnie – ok. 1 godz. tworząc twardą i wytrzymałą powłokę odporną na pęknięcie, kurczenie się i odchodzenie od powierzchni. Utwardzoną powłokę po ok. godzinie można już malować oraz szlifować. Produkt można nakładać praktycznie na wszystkie podłoża, zarówno na nowe jak i wcześniej malowane drewno, płyty gipsowo-kartonowe, metal, tynk, gips, cement, cegły, beton a nawet szkło jeśli tylko nie jest zabrudzone bądź tłuste.

- ✓ Szybkoschnący produkt, który można malować i szlifować.
- ✓ Przyczepny do wszystkich podłoży.
- ✓ Idealny do ciężkich, szybkich napraw.
- ✓ Schnie na twardą, odporną na uderzenia powłokę.
- ✓ Do stosowania wewnątrz jak i na zewnątrz.
- ✓ Idealny do napraw samochodowych.



Dostępne pojemności:

0,24l 0,47l



Dostępne pojemności:

26,6ml



### Zestaw do usuwania rys i odprysków Tub&Tile Touch-Up

Tub&Tile Touch-Up to trwały dwuskładnikowy epoksyd idealny do wypełniania rys, odprysków, wgnieceń i uszkodzeń na płytkach ceramicznych, rurach, emaliowanych zlewach, porcelanie, ceramice, powierzchniach szklanych, akrylowych, żeliwnych i stali. Doskonali na powierzchnie, które podlegają ekspozycji na wodę.

- ✓ Szybkoschnąca, akrylowa formuła lakieru zapewnia trwałe wykończenie o wysokim połysku.
- ✓ Łatwo zmywalny.
- ✓ Do zastosowania domowego.
- ✓ Idealny do szybkich napraw w hotelach.



## Preparat do usuwania wszystkich farb **Power Stripper**

Power Stripper to mocny, niepalny środek o konsystencji żelowej usuwający stare warstwy farb. Doskonale przywiera zarówno do powierzchni poziomych jak i pionowych, usuwając 5 lub więcej warstw za jednym razem. Można stosować na drewnie (rozjaśni jeśli drewno jest zabezpieczone), metalu, kamieniu oraz tworzywach sztucznych. Usunie farby lateksowe, olejne, bejce, lakiery, szelak, epoksydy, poliuretany i wiele innych.

- ✓ Usuwa wszystkie rodzaje farb (nawet dwuskładnikowe formuły).
- ✓ Bardzo szybkie działanie preparatu – 10 minut.
- ✓ Idealny do przemysłu samochodowego i żeglarskiego.
- ✓ Nie uszkadza powierzchni bazowych.
- ✓ Łagodny zapach, umożliwia pracę wewnątrz pomieszczeń.
- ✓ Dostępny także w sprayu dla wygody aplikacji.



Dostępne pojemności:

spray 532ml 0,96l 3,78l



Dostępne pojemności:

325ml



## Preparat do usuwania graffiti **STOPS RUST® Graffiti Remover**

Rust-Oleum® Graffiti Remover przeznaczony jest do usuwania graffiti, bez obawy o uszkodzenie pierwotnej powierzchni. Dzięki mieszance mocnych rozpuszczalników usuwa farby w sprayu, kredki, markery, atrament itp. Doskonali na powierzchni takie jak metal, siding winylowy, drewno, tworzywa sztuczne, aluminium, włókno szklane, ceramikę i cegły.

- ✓ Natychmiastowe działanie – środek należy usunąć po kilku minutach.
- ✓ Bardzo łatwa aplikacja w sprayu.
- ✓ Doskonały zasięg sprayu zapewnia usunięcie graffiti z trudno dostępnych powierzchni.
- ✓ Specjalnie zaprojektowany spust umożliwia natrysk pod każdym kątem.
- ✓ Spray jest wyposażony w wygodny uchwyt, który zmniejsza zmęczenie palca spowodowane długim natryskiem.

Dla lepszych rezultatów należy użyć szmatki lub twardej szczotki do usuwania graffiti.

## Epoksyd do malowania basenów i fontan **Epoxy Pool And Fountain Paint**

Wysokiej jakości epoksydowa farba, która tworzy długotrwałą powłokę ochronną basenów, zjeżdżalni wodnych czy jacuzzi zrobionych z betonu, gipsu, metalu lub włókna szklanego. Odporna na działanie warunków atmosferycznych, gwarantuje estetyczne wykończenie przez cały czas użytkowania. Idealna do renowacji oraz pierwszego malowania. Odporna na zadrapania, ścieranie, uderzenia oraz chemię basenową.

- ✓ Tworzy twardą, odporną na uszkodzenia powłokę.
- ✓ Epoksydowa formuła gwarantuje trwałe długoletnie zabezpieczenie malowanej powierzchni.
- ✓ Możliwe nanoszenie pędzlem, walcem lub natryskiem.
- ✓ Ponowne napełnienie basenu wodą już po 7 dniach.



Dostępne pojemności:

2x3,78l zestaw – kolory biały i niebieski





• TRUSTED QUALITY SINCE 1921 •

# RUST-OLEUM®

**Rust-Oleum Corp.** jest światowym producentem farb i powłok ochronnych do użytku domowego i przemysłowego.



Firma została założona przez szkockiego kapitana morskiego **Roberta Fergussona**, który po wielu latach spędzonych na statkach zauważył, że surowy olej rybny rozlany na zardzewiałych metalowych elementach statku zatrzymuje proces korozji.

Podczas swoich wieloletnich podróży pan Fergusson skutecznie łączył pracę i edukację. Eksperymentował z różnymi gatunkami ryb, poszukując idealnego oleju rybnego – o łagodnym zapachu i szybkim czasie schnięcia. **W końcu odkrył, że najwłaściwszy efekt daje olej z sardynki.**



Gdy wybuchła I wojna światowa Fergusson dołączył do brytyjskiej, a następnie do amerykańskiej marynarki handlowej. Po wojnie stał na czele organizacji zajmującej się konserwacją 100 statków w Nowym Orleanie. W **1921** roku udaje mu się przetworzyć olej z sardynki, który po odpowiednich modyfikacjach schnie w przeciągu nocy, może być produkowany w różnych kolorach a co najważniejsze – nie śmierdzi.

W **1932** roku kapitan Fergusson odchodzi z marynarki handlowej i rozpoczyna niezwykły plan sprzedaży swojego produktu w Chicago. Swoją firmę oraz produkt nazywa **Rust-Oleum** (Rust – od rdzy, Oleum – z łac. olej). Szczerze maluje wzory za pomocą Rust-Oleum na rdzewiejących zbiornikach na wodę, starych lokomotywach i stalowych płotach. Ślady jego artystycznych zabezpieczeń są widoczne przez lata, a środek udowadnia swoje faktyczne działanie.



Tuż przed śmiercią w 1939 roku Fergusson otwiera swoją pierwszą fabrykę w Evanston, IL. Niestety nie cieszy się długo swoim sukcesem. Niespodziewanie umiera na atak serca w październiku 1940 roku w wieku 63 lat przekazując tym samym stery firmy Rust-Oleum swoim synom Robertowi i Donaldowi Fergusson.

Produkt Rust-Oleum sprzedawany był początkowo w 5 kolorach oraz w 5 galonowym opakowaniu. **Do 1959 roku, zaczyna być dostępny w 185 kolorach i różnych pojemnościach.**

W 1949r. synowie Roberta Fergussona jako jedni z pierwszych **stawiają na detalicznych konsumentów** umieszczając reklamy swojego produktu w gazetach.

W 1959r. firma Rust-Oleum otwiera europejskie biuro sprzedaży w Haarlem, Holandia. W oficjalnym otwarciu fabryki uczestniczył sam burmistrz Haarlem.

Rust-Oleum pozostaje przedsiębiorstwem rodzinnym, aż do 1994r. Dzisiaj **Rust-Oleum Corporation jest własnością RPM International Inc – 6 największej korporacji na świecie produkującej wysokiej jakości specjalistyczne farby**, uszczelniacze i materiały budowlane o rocznym przychodzie 330 miliardów dolarów.

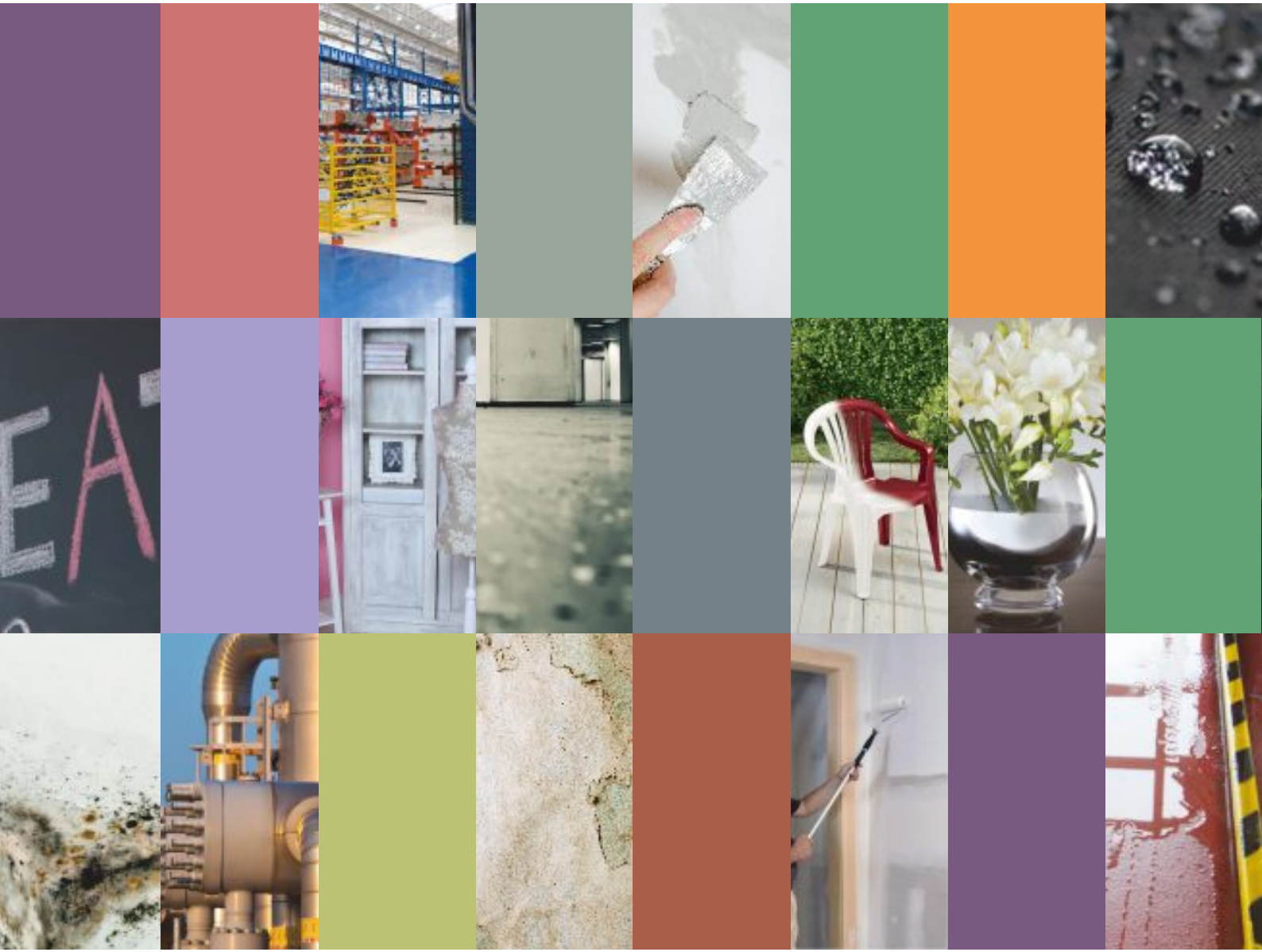


Fakty związane z Rust-Oleum Corp.

- ◆ **Vernon Hills High School** stadion nosi imię Rust-Oleum Pole, na cześć głównego ofiarodawcy – firmy Rust-Oleum Corp.
- ◆ Rust-Oleum od 1932 roku notuje nieprzerwany wzrost sprzedaży, by w 2015 roku osiągnąć przychód w wysokości 1,5 miliarda dolarów.
- ◆ Aktualnie zatrudnia 2500 osób posiadając 14 fabryk na terenie całego świata. (8 w USA)
- ◆ Firma obecna jest w ponad 90 krajach na świecie, oferując co roku ok. 200 nowych produktów.
- ◆ Na terenie USA jest marką rozpoznawalną w 96%, tak samo jak Apple i Google.



- ◆ W swoich fabrykach produkuje ponad 156 milionów puszek aerozoli rocznie z maksymalną dzienną produkcją 600.000 sztuk.
- ◆ Większość produktów Rust-Oleum (także wodnych) posiada 5 cykli przemarzania oraz 5 – letni termin przydatności.



**RUST-OLEUM**  
BRANDS